

Inspiron 20




3000 Series

Servicehåndbok

Datamaskinmodell: Inspiron 20–3052
Forskriftmessig modell: W15B
Forskriftmessig type: W15B002



Merknader, forholdsregler og advarsler

-  **MERK:** En MERKNAD angir viktig informasjon som hjelper deg med å bruke datamaskinen bedre.
 -  **FORSIKTIG:** En FORHOLDSREGEL angir enten potensiell fare for maskinvaren eller for tap av data og forteller hvordan du kan unngå problemet.
 -  **ADVARSEL:** En ADVARSEL angir potensiell fare for skade på eiendom, personskade eller død.
-

Copyright © 2015 Dell Inc. Med enerett. Dette produktet er beskyttet av amerikanske og internasjonale lover og regler om copyright og immateriell eiendom. Dell™ og Dell-logoen er varemerker som tilhører Dell Inc. i USA og/eller andre jurisdiksjoner. Alle andre merker og navn som er nevnt i dette dokumentet, kan være varemerker som eies av deres respektive bedrifter.

2015 - 07

Rev. A00

Innholdsfortegnelse

Gjør følgende før du foretar arbeid inne i datamaskine:.....	9
Før du begynner	9
Sikkerhetsanvisninger.....	10
Anbefalte verktøy.....	11
Etter at du har arbeidet inne i datamaskinen.....	12
Teknisk oversikt.....	13
Innsiden av maskinen.....	13
Hovedkortkomponenter.....	14
Ta av stativet.....	16
Fremgangsmåte.....	16
Sette på stativet.....	18
Fremgangsmåte.....	18
Ta ut den optiske disken.....	19
Før jobben.....	19
Fremgangsmåte.....	19
Sette inn den optiske stasjonen.....	22
Fremgangsmåte.....	22
Etter jobben.....	22
Fjerne bakdekselet.....	23
Før jobben.....	23
Fremgangsmåte.....	23

Sette på bakdekselet.....	25
Fremgangsmåte.....	25
Etter jobben.....	25
Ta ut harddisken.....	26
Før jobben.....	26
Fremgangsmåte.....	26
Sette inn harddisken.....	29
Fremgangsmåte.....	29
Etter jobben.....	29
Ta ut minnemodulen.....	30
Før jobben.....	30
Fremgangsmåte.....	30
Sette inn minnemodulen.....	32
Fremgangsmåte.....	32
Etter jobben.....	33
Ta ut trådløskortet.....	35
Før jobben.....	35
Fremgangsmåte.....	35
Sette inn trådløskortet.....	37
Fremgangsmåte.....	37
Etter jobben.....	38
Fjerne kontrollknappkortet.....	39
Før jobben.....	39
Fremgangsmåte.....	39

Sette inn kontrollknappkortet.....	41
Fremgangsmåte.....	41
Etter jobben.....	41
Ta ut mikrofonen.....	42
Før jobben.....	42
Fremgangsmåte.....	42
Sette inn mikrofonen.....	44
Fremgangsmåte.....	44
Etter jobben.....	44
Ta av hovedkortskjoldet.....	45
Før jobben.....	45
Fremgangsmåte.....	45
Sette på hovedkortskjoldet.....	47
Fremgangsmåte.....	47
Etter jobben.....	47
Fjerne kameraet.....	48
Før jobben.....	48
Fremgangsmåte.....	48
Sette inn kameraet.....	51
Fremgangsmåte.....	51
Etter jobben.....	51
Ta ut klokkebatteriet.....	52
Før jobben.....	52
Fremgangsmåte.....	52

Sette inn klokkebatteriet.....	54
Fremgangsmåte.....	54
Etter jobben.....	54
Ta ut viften.....	55
Før jobben.....	55
Fremgangsmåte.....	55
Sette inn viften.....	57
Fremgangsmåte.....	57
Etter jobben.....	57
Ta av varmeavlederen.....	58
Før jobben.....	58
Fremgangsmåte.....	58
Sette inn varmeavlederen.....	60
Fremgangsmåte.....	60
Etter jobben.....	60
Ta av høyttalerne.....	61
Før jobben.....	61
Fremgangsmåte.....	61
Sette inn høyttalerne.....	63
Fremgangsmåte.....	63
Etter jobben.....	63
Fjerne hovedkortet.....	64
Før jobben.....	64
Fremgangsmåte.....	64

Sette inn hovedkortet.....	67
Fremgangsmåte.....	67
Etter jobben.....	67
Fjerne skjermkabelen.....	68
Før jobben.....	68
Fremgangsmåte.....	68
Sette inn skjermkabelen.....	70
Fremgangsmåte.....	70
Etter jobben.....	70
Ta av skjermenheten.....	71
Før jobben.....	71
Fremgangsmåte.....	71
Sette på skjermenheten.....	75
Fremgangsmåte.....	75
Etter jobben.....	75
Ta av gummiføttene.....	77
Før jobben.....	77
Fremgangsmåte.....	77
Sette på gummiføttene.....	79
Fremgangsmåte.....	79
Etter jobben.....	79
BIOS-oppsettprogram.....	80
Oversikt.....	80
Gå inn i BIOS-oppsettprogrammet.....	80
Slette glemte passord.....	81
Før jobben.....	81
Fremgangsmåte.....	81

Etter jobben.....	82
Slette CMOS-innstillinger.....	82
Før jobben.....	82
Fremgangsmåte.....	82
Etter jobben.....	83



Flash-oppdatere BIOS..... 84


Gjør følgende før du foretar arbeid inne i datamaskine:

 **FORSIKTIG:** For å unngå å skade komponenter og kort må du holde dem i kantene og unngå å berøre pinner og kontakter.


 **MERK:** Bildene i dette dokumentet kan avvike fra datamaskinen din, og dette avhenger av konfigurasjonen du har bestilt.

Før du begynner

- 1 Lagre og lukk alle åpne filer og avslutt alle åpne programmer.
- 2 Slå av datamaskinen.
 - Windows 10: Klikk på eller trykk på **Start** →  **Strøm** → **Slå av**.
 - Windows 8.1: På **Start**-skjermen klikk på eller ta hurtig på strømikonet  → **Slå av**.
 - Windows 7: Klikk eller ta hurtig på **Start** → **Shut down (Slå av)**.

 **MERK:** Hvis du bruker et annet operativsystem, må du se dokumentasjonen til operativsystemet for å finne instruksjoner for hvordan du avslutter og slår av.









- 3 Koble datamaskinen og alt tilkoblet utstyr fra strømuttakene.
- 4 Koble fra alle kabler som telefonkabler, nettverkskabler, osv. fra datamaskinen.
- 5 koble fra alle tilkoblede enheter og perifert utstyr som tastatur, mus, skjerm, osv. fra datamaskinen.
- 6 Fjern eventuelle minnekort og optiske plater fra datamaskinen.
- 7 Når alt er koblet fra, trykker du på og holder inne strømknappen i ca. fem sekunder for å jorde hovedkortet.

 **FORSIKTIG:** Sett datamaskien på et plant, mykt og rent underlag for å unngå riper i skjermen.

- 8 Plasser datamaskinen vendt nedover.

Sikkerhetsanvisninger

Følg disse retningslinjene for sikkerhet for å verne om din egen sikkerhet og beskytte datamaskinen mot mulig skade.


-  **ADVARSEL:** Før du gjør noe arbeid inne i datamaskinen, må du lese sikkerhetsinformasjonen som fulgte med datamaskinen. Se mer informasjon om gode arbeidsvaner på hjemmesiden for overholdelse av forskrifter på www.dell.com/regulatory_compliance.
-  **ADVARSEL:** Koble fra alle strømkilder før du åpner datamaskindekselet eller paneler. Når du er ferdig med arbeidet inni datamaskinen, setter du plass alle deksler, paneler og skruer før du kobler til strømkilden.
-  **FORSIKTIG:** Sørg for at arbeidsflaten er jevn og ren slik at du ikke skader datamaskinen.
-  **FORSIKTIG:** For å unngå å skade komponenter og kort må du holde dem i kantene og unngå å berøre pinner og kontakter.
-  **FORSIKTIG:** Du skal bare utføre feilsøking og reparasjon når Dells tekniske assistanseteam gir deg lov til å gjøre det eller gir beskjed om å gjøre det. Servicearbeid som utføres uten tillatelse fra Dell, dekkes ikke av garantien. Se sikkerhetsinstruksjonene som ble levert sammen med produktet eller på www.dell.com/regulatory_compliance.
-  **FORSIKTIG:** Før du berører noe inne i datamaskinen bør du jorde deg selv ved å berøre en ulakkert metallflate, f.eks metallet på baksiden av datamaskinen. Mens du arbeider bør du ved jevne mellomrom berøre en ulakkert metallflate for å utlade statisk elektrisitet som kan skade de interne komponentene.
-  **FORSIKTIG:** Når du kobler fra en kabel, må du trekke i kontakten eller uttrekkstappen, ikke i selve kablen. Enkelte kabler har kontakter med sperretapper eller tommelskruser som må kobles fra før kablen kobles fra. Når du kobler fra kabler, må du trekke dem rett og jevnt ut for å unngå å bøye kontaktpinnene. Når du skal koble til kabler, må du først kontrollere at portene og kontaktene er riktig orientert og innrettet.
-  **FORSIKTIG:** Trykk inn og løs ut eventuelle kort fra mediekortleseren.

Anbefalte verktøy

Veiledningene i dette dokumentet kan kreve at du bruker følgende verktøy:

- En stjerneskrutrekker
- Plastspiss

Etter at du har arbeidet inne i datamaskinen

 **FORSIKTIG:** Hvis du lar løse skruer ligge igjen inne i datamaskinen din, kan dette skade datamaskinen slik at den ikke fungerer.

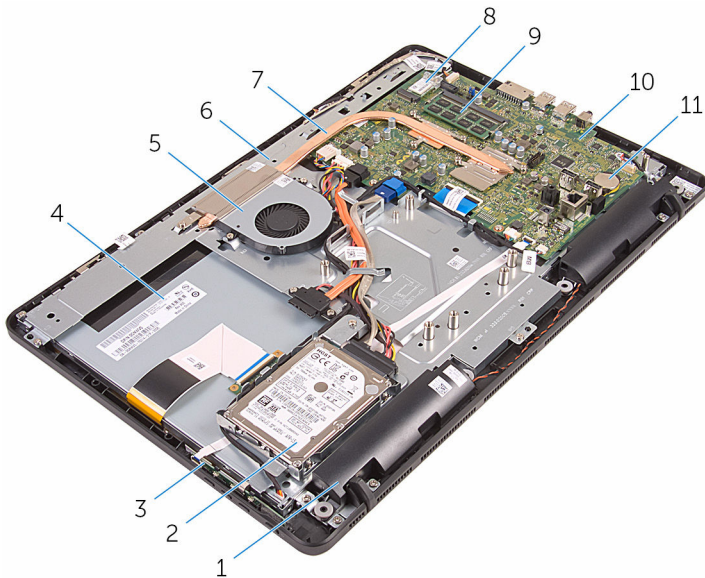
- 1 Skru inn alle skruene, og kontroller at det ikke er noen løse skruer inne i datamaskinen.
- 2 Koble til alle eksterne enheter, perifert utstyr og kabler som ble koblet fra under arbeid med datamaskinen.
- 3 Sett inn alle mediekort, plater og andre deler som ble fjernet under arbeid med datamaskinen.
- 4 Koble til datamaskinen og alle tilkoblede enheter i strømuttakene.
- 5 Slå på datamaskinen.

Teknisk oversikt



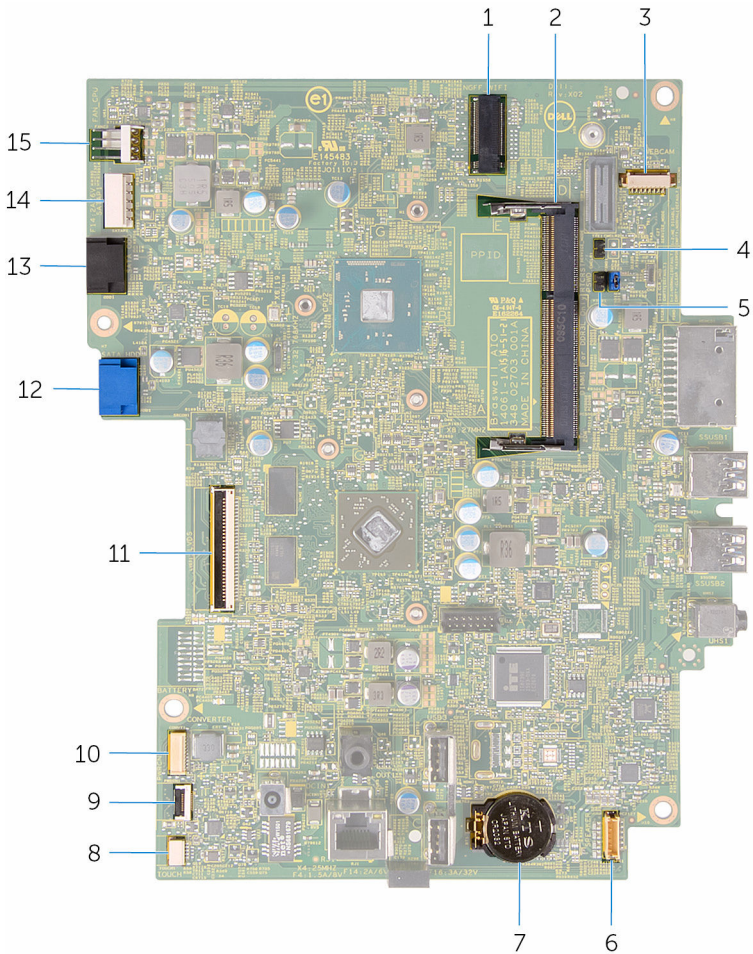
ADVARSEL: Før du gjør noe arbeid inne i datamaskinen, må du lese sikkerhetsinformasjonen som fulgte med datamaskinen og følge trinnene i [Før du gjør noe arbeid inne i datamaskinen](#). Etter at du har gjort noe arbeid inne i datamaskinen, skal du følge instruksjonene i [Etter at du har gjort noe arbeid inne i datamaskinen](#). Se mer informasjon om gode arbeidsvaner på hjemmesiden for overholdelse av forskrifter på www.dell.com/regulatory_compliance.

Innsiden av maskinen



- | | | | |
|----|-------------------|----|---------------|
| 1 | høytalere (2) | 2 | harddiskenhet |
| 3 | kontrollknappkort | 4 | skjermenhet |
| 5 | vifte | 6 | skjermbase |
| 7 | varmeavleder | 8 | trådløskort |
| 9 | minnemodul | 10 | hovedkort |
| 11 | klokkebatteri | | |

Hovedkortkomponenter



- | | | | |
|---|----------------------------------|---|---|
| 1 | trådløskortspor (NGFF_WIFI) | 2 | minnemodulspor (DIMM1) |
| 3 | kamerakabelkontakt (WEBCAM) | 4 | CMOS klar krysskobling (CMCLR2) |
| 5 | Passord klar krysskobling (PSWD) | 6 | kontakt til kabelene på høyttaleren (SPEAKER) |
| 7 | klokkebatteri | 8 | berørings skjerm-kabelkontakt (TOUCH) |

9	kabelkobling til kontrollknappkort	10	kontakt for skjermpanelets strømkabel (PWRCN)
11	skjermkabelkontakt	12	datakabelkontakt til harddisk (SATA_HDD)
13	kontakt til kontakten på den optiske stasjonen (SATA_HDD)	14	strømkabelkontakt til harddisk og optisk stasjon (SATAP1)
15	viftekabelkontakt (FAN_CPU)		

Ta av stativet



ADVARSEL: Før du gjør noe arbeid inne i datamaskinen, må du lese sikkerhetsinformasjonen som fulgte med datamaskinen og følge trinnene i [Før du gjør noe arbeid inne i datamaskinen](#). Etter at du har gjort noe arbeid inne i datamaskinen, skal du følge instruksjonene i [Etter at du har gjort noe arbeid inne i datamaskinen](#). Se mer informasjon om gode arbeidsvaner på hjemmesiden for overholdelse av forskrifter på www.dell.com/regulatory_compliance.

Fremgangsmåte



MERK: Dette kapitlet gjelder bare for systemer med et staffelistativ. For systemer med et pidestallstativ, skal du se hurtigstartveiledningen som fulgte med datamaskinen.

- 1 Bruk en plastspiss til å løsne stativet dekselet av bakdekselet.
- 2 Skyv og fjern stativdekselet fra bakdekselet.



1 stativdeksel

2 bakdeksel

- 3 Lukk stativet, og fjern skruene som fester stativet til bakdekselet.

4 Skyv og fjern stativet fra bakdekselet.



1 skruer (2)

2 stativ

Sette på stativet



ADVARSEL: Før du gjør noe arbeid inne i datamaskinen, må du lese sikkerhetsinformasjonen som fulgte med datamaskinen og følge trinnene i [Før du gjør noe arbeid inne i datamaskinen](#). Etter at du har gjort noe arbeid inne i datamaskinen, skal du følge instruksjonene i [Etter at du har gjort noe arbeid inne i datamaskinen](#). Se mer informasjon om gode arbeidsvaner på hjemmesiden for overholdelse av forskrifter på www.dell.com/regulatory_compliance.

Fremgangsmåte



MERK: Dette kapittelet gjelder bare for systemer med et staffelistativ. For systemer med et pidestallstativ, skal du se hurtigstartveiledningen som fulgte med datamaskinen.

- 1 Skyv tappene på stativbraketen inn i sporene på bakdekselet.
- 2 Juster skruehullene på stativet med skruehullene på bakdekslet.
- 3 Skru inn skruene som fester stativet til bakdekslet.
- 4 Sett på plass stativdekselet.

Ta ut den optiske disken



ADVARSEL: Før du gjør noe arbeid inne i datamaskinen, må du lese sikkerhetsinformasjonen som fulgte med datamaskinen og følge trinnene i [Før du gjør noe arbeid inne i datamaskinen](#). Etter at du har gjort noe arbeid inne i datamaskinen, skal du følge instruksjonene i [Etter at du har gjort noe arbeid inne i datamaskinen](#). Se mer informasjon om gode arbeidsvaner på hjemmesiden for overholdelse av forskrifter på www.dell.com/regulatory_compliance.

Før jobben

Ta av [stativet](#).

Fremgangsmåte

- 1 Bruk en plastspiss, og skyv braketten til den optiske stasjonen ned, og trykk den deretter utover.

- 2** Skyv den optiske stasjonen ut av stasjonsrommet.




1 optisk stasjonsenhet

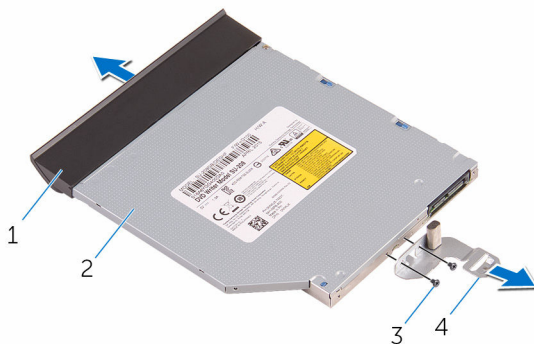
2 brakett til optisk stasjon

3 plastspiss

- 3** Trekk forsiktig rammen til den optiske stasjonen, og ta den bort fra den optiske stasjonen.
- 4** Skru ut skruene som fester braketten til den optiske stasjonen fra den optiske stasjonen.

5 Fjern den optiske stasjonsbraketten fra den optiske stasjonen.

 **MERK:** Merk retningen på braketten til den optiske stasjonen, slik at du kan skifte den ut riktig.



1 ramme på optisk stasjon

2 optisk stasjon

3 skruer (2)


4 brakett til optisk stasjon

Sette inn den optiske stasjonen



ADVARSEL: Før du gjør noe arbeid inne i datamaskinen, må du lese sikkerhetsinformasjonen som fulgte med datamaskinen og følge trinnene i [Før du gjør noe arbeid inne i datamaskinen](#). Etter at du har gjort noe arbeid inne i datamaskinen, skal du følge instruksjonene i [Etter at du har gjort noe arbeid inne i datamaskinen](#). Se mer informasjon om gode arbeidsvaner på hjemmesiden for overholdelse av forskrifter på www.dell.com/regulatory_compliance.

Fremgangsmåte

- 1 Juster skruerullene på den optiske stasjonsbraketten etter skruerullene på den optiske stasjonen.
 -  **MERK:** Braketten til den optiske stasjonen må justeres riktig for å sikre at den optiske stasjonen kan festes godt til datamaskinen. For riktig retning se trinn 5 i "[Ta ut den optiske stasjonen](#)".
- 2 Skru inn skruene som fester braketten til den optiske stasjonen til den optiske stasjonen.
- 3 Juster tappene på stasjonsrammen etter sporene på den optiske stasjonen, og klikk den på plass.
- 4 Skyv den optiske stasjonsenheten inn i den optiske stasjonsbrønnen til den sitter riktig på plass.

Etter jobben

Sett på [stativet](#).

Fjerne bakdekselet



ADVARSEL: Før du gjør noe arbeid inne i datamaskinen, må du lese sikkerhetsinformasjonen som fulgte med datamaskinen og følge trinnene i [Før du gjør noe arbeid inne i datamaskinen](#). Etter at du har gjort noe arbeid inne i datamaskinen, skal du følge instruksjonene i [Etter at du har gjort noe arbeid inne i datamaskinen](#). Se mer informasjon om gode arbeidsvaner på hjemmesiden for overholdelse av forskrifter på www.dell.com/regulatory_compliance.

Før jobben

- 1 Ta av [stativet](#).
- 2 Følg fremgangsmåten fra trinn 1 til trinn 2 i "[Ta ut den optiske stasjonen](#)".

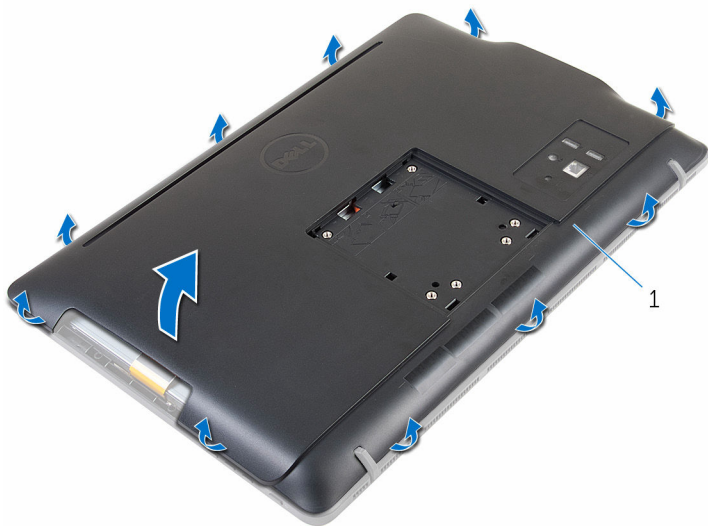
Fremgangsmåte



FORSIKTIG: Ikke fjern datamaskindekselet med mindre du må installere eller erstatte interne komponenter på datamaskinen.

- 1 Start med den optiske stasjonsbrønnen, og lurk av bakdekselet.

2 Løft bakdekselet av datamaskinen.



1 bakdeksel

Sette på bakdekselet



ADVARSEL: Før du gjør noe arbeid inne i datamaskinen, må du lese sikkerhetsinformasjonen som fulgte med datamaskinen og følge trinnene i [Før du gjør noe arbeid inne i datamaskinen](#). Etter at du har gjort noe arbeid inne i datamaskinen, skal du følge instruksjonene i [Etter at du har gjort noe arbeid inne i datamaskinen](#). Se mer informasjon om gode arbeidsvaner på hjemmesiden for overholdelse av forskrifter på www.dell.com/regulatory_compliance.

Fremgangsmåte

Juster tappene på bakdekselet etter sporene på skjermrammen, og trykk til bakdekselet klikker på plass.



MERK: Påse at ingen kabler er i klem mellom bakdekselet og skjermrammen.

Etter jobben

- 1 Følg fremgangsmåten i trinn 4 i "[Sette inn den optiske stasjonen](#)".
- 2 Sett på [stativet](#).

Ta ut harddisken



ADVARSEL: Før du gjør noe arbeid inne i datamaskinen, må du lese sikkerhetsinformasjonen som fulgte med datamaskinen og følge trinnene i [Før du gjør noe arbeid inne i datamaskinen](#). Etter at du har gjort noe arbeid inne i datamaskinen, skal du følge instruksjonene i [Etter at du har gjort noe arbeid inne i datamaskinen](#). Se mer informasjon om gode arbeidsvaner på hjemmesiden for overholdelse av forskrifter på www.dell.com/regulatory_compliance.



FORSIKTIG: Harddisker er skjøre. Vær forsiktig når du håndterer harddisken.



FORSIKTIG: For å unngå tap av data må du ikke ta ut harddisken mens datamaskinen er slått på eller i hvilemodus.

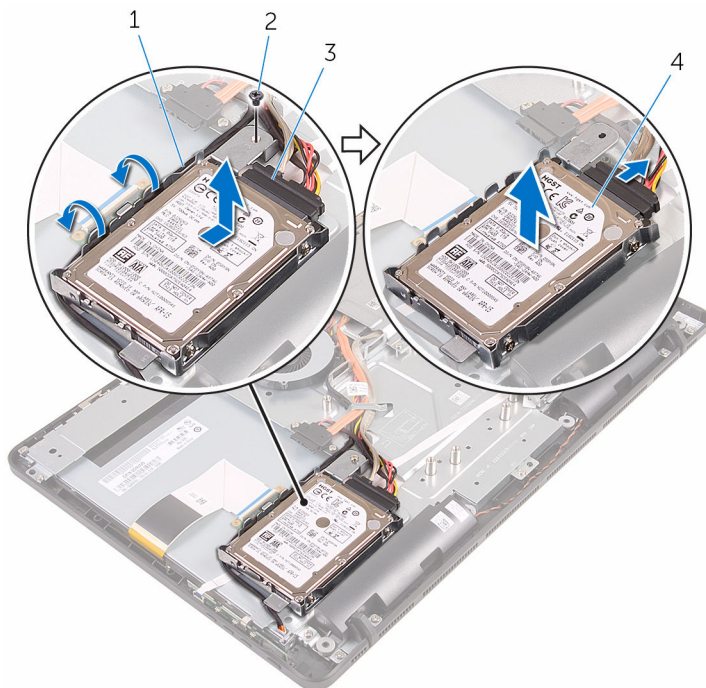
Før jobben

- 1 Ta av [stativet](#).
- 2 Følg fremgangsmåten fra trinn 1 til trinn 2 i "[Ta ut den optiske stasjonen](#)".
- 3 Ta av [bakdekselet](#).

Fremgangsmåte

- 1 Merk deg føringen av kabelkortet til berøringsskjermen, og fjern den fra kabelføringen på harddiskbraketten.
- 2 Koble harddiskkabelen fra harddisken.
- 3 Fjern skruen som fester harddiskenheten til skjermbasen.

- 4 Skyv og løft harddiskenheten ut av skjermbasen.



1 kabel til berøringskjermens kort

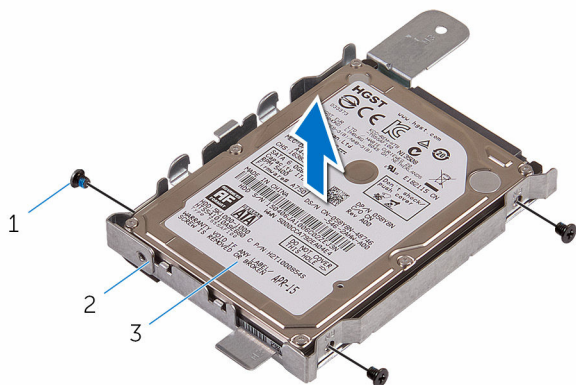
2 skrue

3 harddiskkabel

4 harddiskenhet

- 5 Fjern skruene som fester harddisken til harddiskbraketten.


6 Ta harddisken ut av harddiskbraketten.



- 1 skruer (3)
- 3 harddisk

- 2 harddiskbrakett

Sette inn harddisken

 **ADVARSEL:** Før du gjør noe arbeid inne i datamaskinen, må du lese sikkerhetsinformasjonen som fulgte med datamaskinen og følge trinnene i [Før du gjør noe arbeid inne i datamaskinen](#). Etter at du har gjort noe arbeid inne i datamaskinen, skal du følge instruksjonene i [Etter at du har gjort noe arbeid inne i datamaskinen](#). Se mer informasjon om gode arbeidsvaner på hjemmesiden for overholdelse av forskrifter på www.dell.com/regulatory_compliance.

 **FORSIKTIG:** Harddisker er skjøre. Vær forsiktig når du håndterer harddisken.

Fremgangsmåte

- 1 Juster skruehullene på harddisken etter skruehullene på harddiskbraketten.
- 2 Skru inn skruene som fester harddiskbraketten til harddisken.
- 3 Juster tappene på harddiskenheten etter sporene på skjermbasen.
- 4 Skyv harddiskenheten mot kanten av datamaskinen for å feste den skjermbasen.
- 5 Skru inn skruen som fester harddiskenheten til skjermbasen.
- 6 Koble strømledningen og datakabelen til harddisken.
- 7 Før berøringskortkabelen gjennom føringssporene på harddiskbraketten.

Etter jobben

- 1 Sett på [bakdekselet](#).
- 2 Følg fremgangsmåten i trinn 4 i "[Sette inn den optiske stasjonen](#)".
- 3 Sett på [stativet](#).

Ta ut minnemodulen



ADVARSEL: Før du gjør noe arbeid inne i datamaskinen, må du lese sikkerhetsinformasjonen som fulgte med datamaskinen og følge trinnene i [Før du gjør noe arbeid inne i datamaskinen](#). Etter at du har gjort noe arbeid inne i datamaskinen, skal du følge instruksjonene i [Etter at du har gjort noe arbeid inne i datamaskinen](#). Se mer informasjon om gode arbeidsvaner på hjemmesiden for overholdelse av forskrifter på www.dell.com/regulatory_compliance.

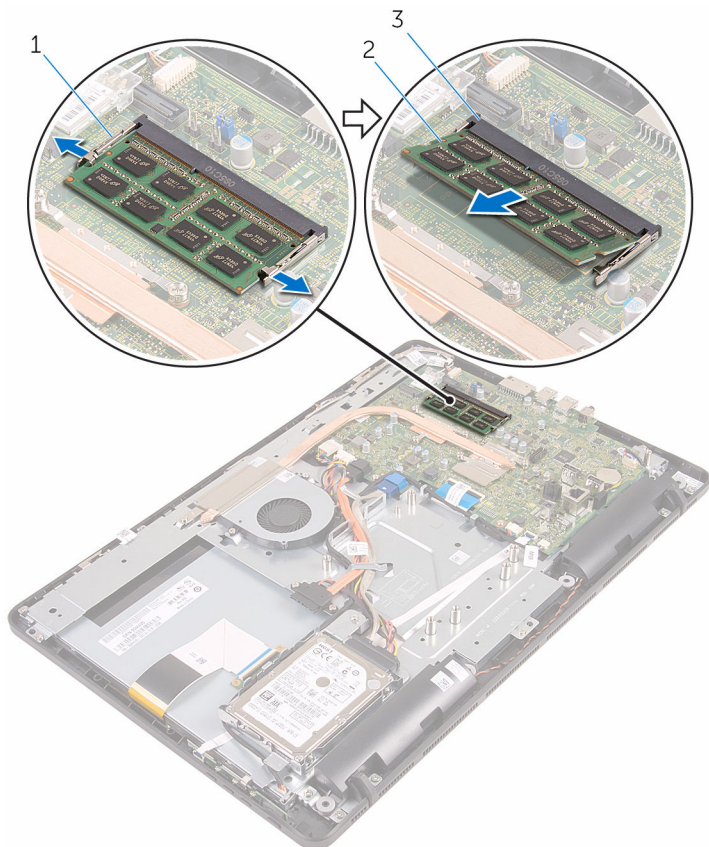
Før jobben

- 1 Ta av [stativet](#).
- 2 Følg fremgangsmåten fra trinn 1 til trinn 2 i "[Ta ut den optiske stasjonen](#)".
- 3 Ta av [bakdekselet](#).
- 4 Ta av [hovedkortskjoldet](#).

Fremgangsmåte

- 1 Bruk fingertuppene til å skille festeklemmene fra hverandre på hver ende av minnemodulsporet, helt til minnemodulen spretter opp.

2 Skyv og ta minnemodulen ut av minnemodulsporet.



1 festeklemmer (2)
3 minnemodulspor

2 minnemodul

Sette inn minnemodulen




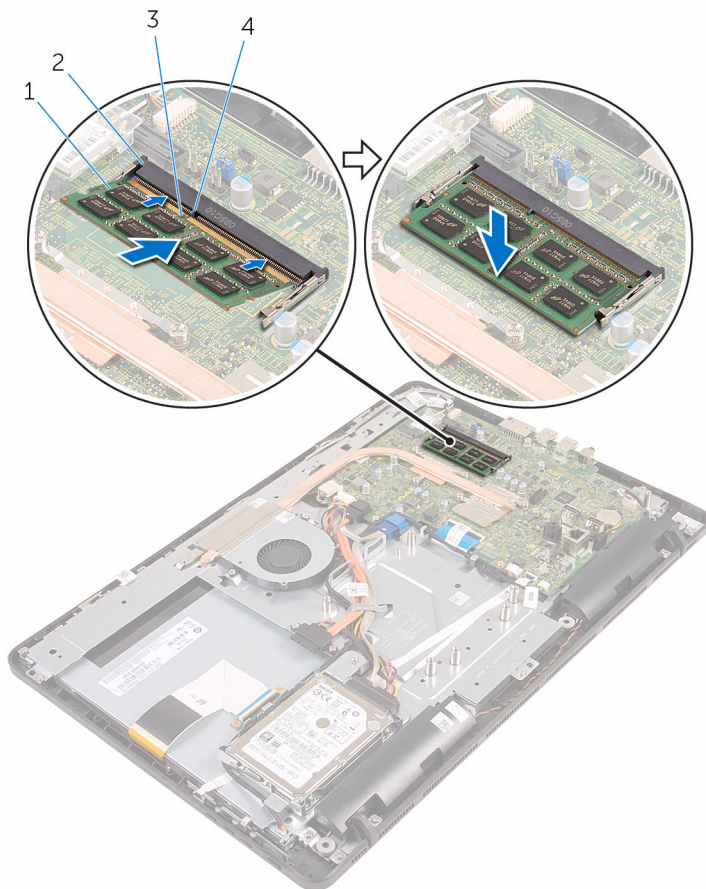
ADVARSEL: Før du gjør noe arbeid inne i datamaskinen, må du lese sikkerhetsinformasjonen som fulgte med datamaskinen og følge trinnene i [Før du gjør noe arbeid inne i datamaskinen](#). Etter at du har gjort noe arbeid inne i datamaskinen, skal du følge instruksjonene i [Etter at du har gjort noe arbeid inne i datamaskinen](#). Se mer informasjon om gode arbeidsvaner på hjemmesiden for overholdelse av forskrifter på www.dell.com/regulatory_compliance.

Fremgangsmåte

- 1 Juster hakket på minnemodulen med tappen på minnemodulsporet.

- 2 Skyv minnemodulen godt inn i kontakten i en vinkel, og trykk minnemodulen ned slik at den klikker på plass.

 **MERK:** Hvis du ikke hører et klikk, må du ta ut minikortet og sette det inn på nytt.



1 minnemodul

3 hakk

2 minnemodulspor

4 tapp

Etter jobben

- 1 Sett på [hovedkortskjoldet](#).
- 2 Sett på [bakdekselet](#).

- 3 Følg fremgangsmåten i trinn 4 i "[Sette inn den optiske stasjonen](#)".
- 4 Sett på [stativet](#).

Ta ut trådløskortet



ADVARSEL: Før du gjør noe arbeid inne i datamaskinen, må du lese sikkerhetsinformasjonen som fulgte med datamaskinen og følge trinnene i [Før du gjør noe arbeid inne i datamaskinen](#). Etter at du har gjort noe arbeid inne i datamaskinen, skal du følge instruksjonene i [Etter at du har gjort noe arbeid inne i datamaskinen](#). Se mer informasjon om gode arbeidsvaner på hjemmesiden for overholdelse av forskrifter på www.dell.com/regulatory_compliance.

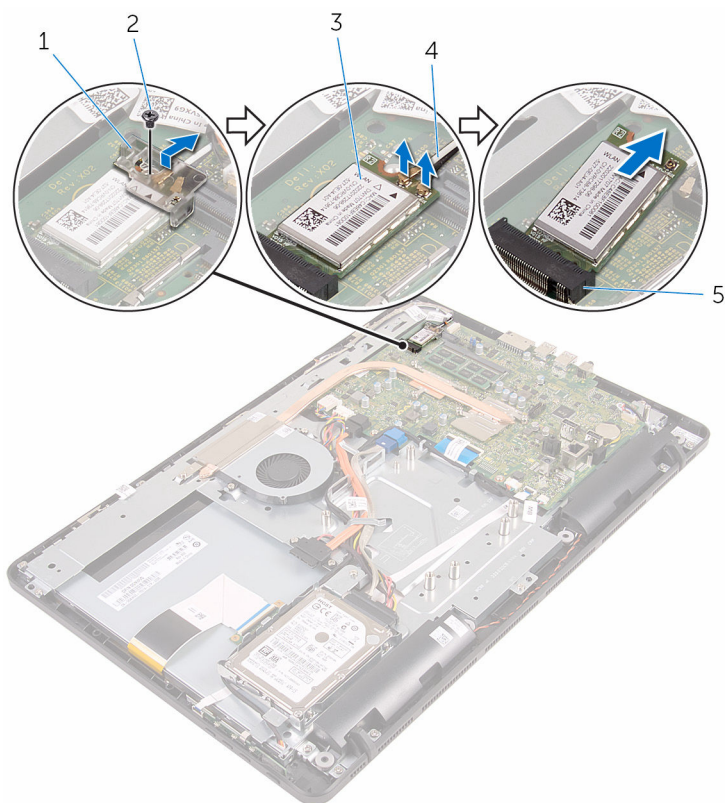
Før jobben

- 1 Ta av [stativet](#).
- 2 Følg fremgangsmåten fra trinn 1 til trinn 2 i "[Ta ut den optiske stasjonen](#)".
- 3 Ta av [bakdekselet](#).
- 4 Ta av [hovedkortskjoldet](#).

Fremgangsmåte

- 1 Fjern skruen som holder braketten til trådløskortet og selve trådløskortet til hovedkortet.
- 2 Løft braketten til trådløskortet av trådløskortet.
- 3 Koble antennekablene fra trådløskortet.

4 Skyv trådløskortet ut av sporet til trådløskortet.



- 1 brakett til trådløskortet
- 3 trådløskort
- 5 trådløskortspor

- 2 skrue
- 4 antennekabler

Sette inn trådløskortet



ADVARSEL: Før du gjør noe arbeid inne i datamaskinen, må du lese sikkerhetsinformasjonen som fulgte med datamaskinen og følge trinnene i [Før du gjør noe arbeid inne i datamaskinen](#). Etter at du har gjort noe arbeid inne i datamaskinen, skal du følge instruksjonene i [Etter at du har gjort noe arbeid inne i datamaskinen](#). Se mer informasjon om gode arbeidsvaner på hjemmesiden for overholdelse av forskrifter på www.dell.com/regulatory_compliance.

Fremgangsmåte

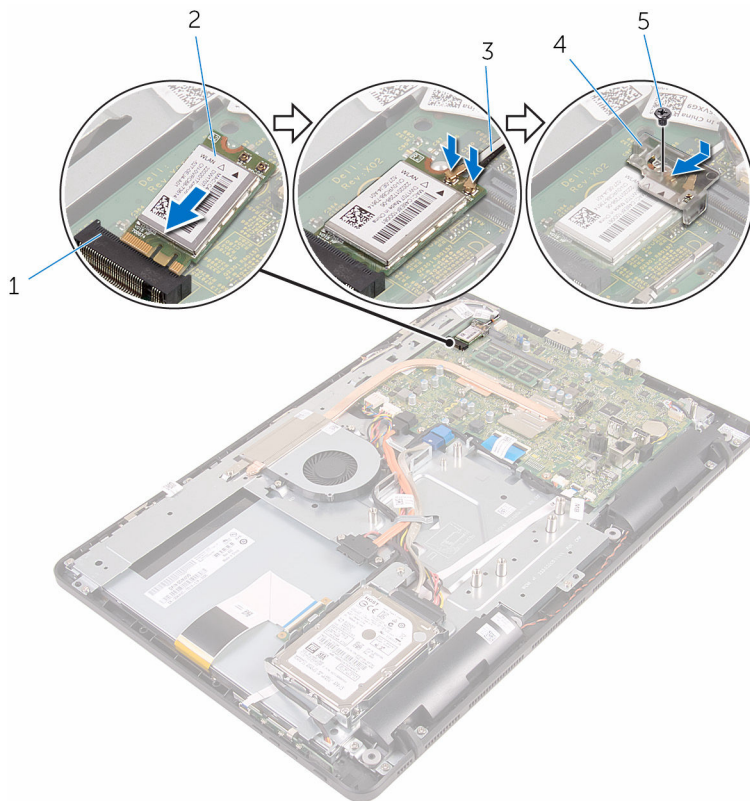
- 1 Juster hakket på trådløskortet etter tappen på sporet til trådløskortet.
- 2 Skyv trådløskortet inn i sporet til trådløskortet.
- 3 Koble antennekablene til det trådløskortet.

Tabellen nedenfor viser fargeplanen for antennekablene til trådløskortet datamaskinen støtter.

Kontakter på det trådløskortet	Farge antennekabel
Hoved (hvit trekant)	Hvit
Hjelpekontakt (svart trekant)	Svart

- 4 Trykk den andre enden av trådløskortet, og juster skruehullet på trådløskortbraketten og trådløskortet med skruehullet på hovedkortet.

- 5 Sett tilbake skruen som holder braketten til trådløskortet og selve trådløskortet til hovedkortet.



- | | | | |
|---|-----------------|---|---------------------------|
| 1 | trådløskortspor | 2 | trådløskort |
| 3 | antennekabler | 4 | brakett til trådløskortet |
| 5 | skruer | | |

Etter jobben

- 1 Sett på [hovedkortskjoldet](#).
- 2 Sett på [bakdekselet](#).
- 3 Følg fremgangsmåten i trinn 4 i "[Sette inn den optiske stasjonen](#)".
- 4 Sett på [stativet](#).

Fjerne kontrollknappkortet



ADVARSEL: Før du gjør noe arbeid inne i datamaskinen, må du lese sikkerhetsinformasjonen som fulgte med datamaskinen og følge trinnene i [Før du gjør noe arbeid inne i datamaskinen](#). Etter at du har gjort noe arbeid inne i datamaskinen, skal du følge instruksjonene i [Etter at du har gjort noe arbeid inne i datamaskinen](#). Se mer informasjon om gode arbeidsvaner på hjemmesiden for overholdelse av forskrifter på www.dell.com/regulatory_compliance.

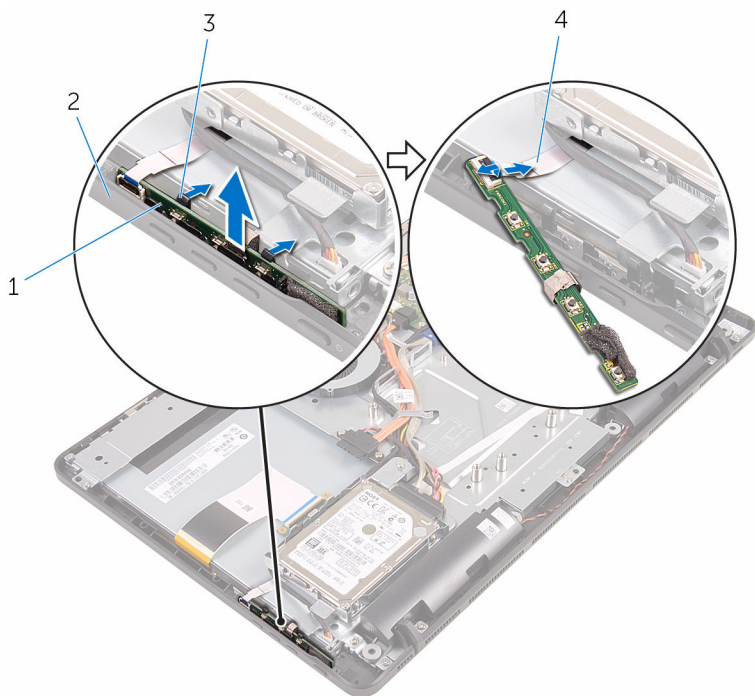
Før jobben

- 1 Ta av [stativet](#).
- 2 Følg fremgangsmåten fra trinn 1 til trinn 2 i "[Ta ut den optiske stasjonen](#)".
- 3 Ta av [bakdekselet](#).

Fremgangsmåte

- 1 Bruk fingertuppene, trykk på festeklemmene på sporet til kontrollknappkortet, og løft kontrollknappkortet bort fra skjermrammen.

- 2 Åpne låsen, og koble fra kontrollknappkortkabelen fra kontrollknappkortet.



1 kontrollknappkort

3 festeklemmer (2)

2 skjermmramme

4 kabel til kontrollknappkortet

Sette inn kontrollknappkortet



ADVARSEL: Før du gjør noe arbeid inne i datamaskinen, må du lese sikkerhetsinformasjonen som fulgte med datamaskinen og følge trinnene i [Før du gjør noe arbeid inne i datamaskinen](#). Etter at du har gjort noe arbeid inne i datamaskinen, skal du følge instruksjonene i [Etter at du har gjort noe arbeid inne i datamaskinen](#). Se mer informasjon om gode arbeidsvaner på hjemmesiden for overholdelse av forskrifter på www.dell.com/regulatory_compliance.

Fremgangsmåte

- 1 Skyv kabelen til kontrollknappkortet inn i kontakten på kontrollknappkortet, og lukk låsen for å feste kabelen.
- 2 Skyv kontrollknappkortet i sporet på skjermrammen slik at festeklemmene låses på plass.

Etter jobben

- 1 Sett på [bakdekselet](#).
- 2 Følg fremgangsmåten i trinn 4 i "[Sette inn den optiske stasjonen](#)".
- 3 Sett på [stativet](#).

Ta ut mikrofonen



ADVARSEL: Før du gjør noe arbeid inne i datamaskinen, må du lese sikkerhetsinformasjonen som fulgte med datamaskinen og følge trinnene i [Før du gjør noe arbeid inne i datamaskinen](#). Etter at du har gjort noe arbeid inne i datamaskinen, skal du følge instruksjonene i [Etter at du har gjort noe arbeid inne i datamaskinen](#). Se mer informasjon om gode arbeidsvaner på hjemmesiden for overholdelse av forskrifter på www.dell.com/regulatory_compliance.

Før jobben



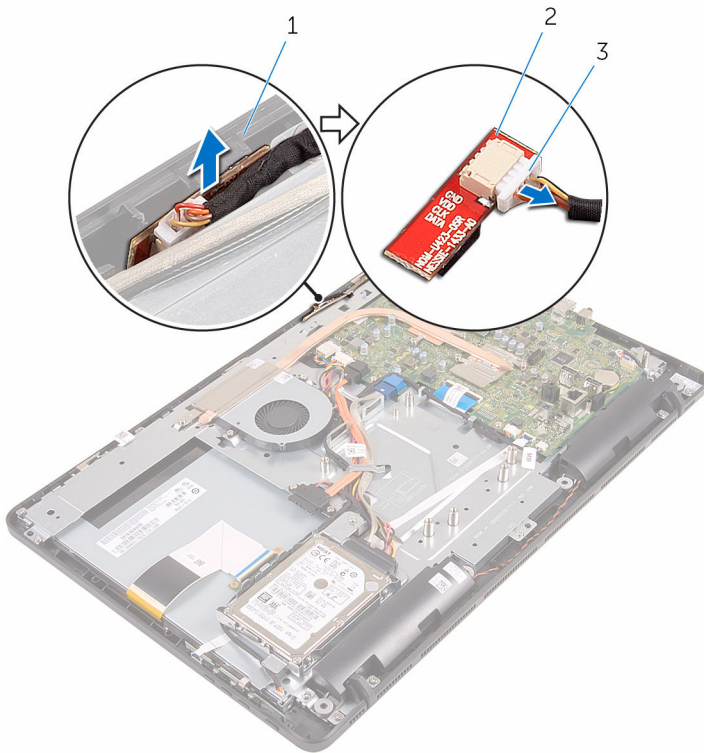
MERK: Disse trinnene gjelder bare berøringsskjermmodeller. Ved modeller uten berøringsskjerm er mikrofonen integrert på kameraenheten.

- 1 Ta av [stativet](#).
- 2 Følg fremgangsmåten fra trinn 1 til trinn 2 i "[Ta ut den optiske stasjonen](#)".
- 3 Ta av [bakdekselet](#).

Fremgangsmåte

- 1 Løft mikrofonmodulen av skjermbasen.

2 Koble mikrofonkabelen fra mikrofonmodulen.



1 skjermbase

2 mikrofonmodul

3 mikrofonkabel

Sette inn mikrofonen



ADVARSEL: Før du gjør noe arbeid inne i datamaskinen, må du lese sikkerhetsinformasjonen som fulgte med datamaskinen og følge trinnene i [Før du gjør noe arbeid inne i datamaskinen](#). Etter at du har gjort noe arbeid inne i datamaskinen, skal du følge instruksjonene i [Etter at du har gjort noe arbeid inne i datamaskinen](#). Se mer informasjon om gode arbeidsvaner på hjemmesiden for overholdelse av forskrifter på www.dell.com/regulatory_compliance.

Fremgangsmåte

- 1 Koble mikrofonkabelen til kontakten på mikrofonmodulen.
- 2 Skyv mikrofonmodulen inn i sporet på skjermbasen.

Etter jobben

- 1 Sett på [bakdekselet](#).
- 2 Følg fremgangsmåten i trinn 4 i "[Sette inn den optiske stasjonen](#)".
- 3 Sett på [stativet](#).

Ta av hovedkortskjoldet



ADVARSEL: Før du gjør noe arbeid inne i datamaskinen, må du lese sikkerhetsinformasjonen som fulgte med datamaskinen og følge trinnene i [Før du gjør noe arbeid inne i datamaskinen](#). Etter at du har gjort noe arbeid inne i datamaskinen, skal du følge instruksjonene i [Etter at du har gjort noe arbeid inne i datamaskinen](#). Se mer informasjon om gode arbeidsvaner på hjemmesiden for overholdelse av forskrifter på www.dell.com/regulatory_compliance.

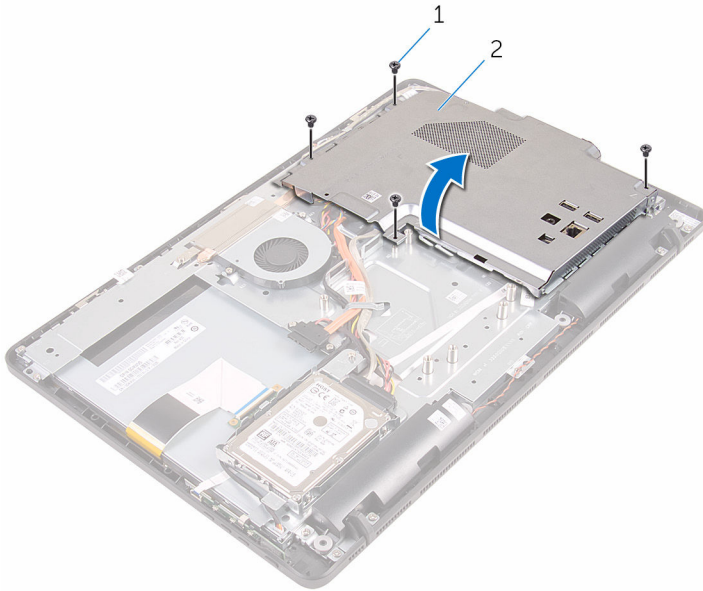
Før jobben

- 1 Ta av [stativet](#).
- 2 Følg fremgangsmåten fra trinn 1 til trinn 2 i "[Ta ut den optiske stasjonen](#)".
- 3 Ta av [bakdekselet](#).

Fremgangsmåte

- 1 Fjern skruene som fester hovedkortskjoldet til skjermbasen.

2 Løft hovedkortskjoldet av skjermbasen.



1 skruer (4)

2 hovedkortskjold

Sette på hovedkortskjoldet



ADVARSEL: Før du gjør noe arbeid inne i datamaskinen, må du lese sikkerhetsinformasjonen som fulgte med datamaskinen og følge trinnene i [Før du gjør noe arbeid inne i datamaskinen](#). Etter at du har gjort noe arbeid inne i datamaskinen, skal du følge instruksjonene i [Etter at du har gjort noe arbeid inne i datamaskinen](#). Se mer informasjon om gode arbeidsvaner på hjemmesiden for overholdelse av forskrifter på www.dell.com/regulatory_compliance.

Fremgangsmåte

- 1 Juster sporene på hovedkortskjermen med portene på hovedkortet, og plasser hovedkortskjoldet på skjermbasen.
- 2 Juster skruehullene på hovedkortskjoldet etter skruehullene på skjermbasen.
- 3 Skru inn skruene som fester hovedkortskjoldet til skjermbasen.

Etter jobben

- 1 Sett på [bakdekselet](#).
- 2 Følg fremgangsmåten i trinn 4 i "[Sette inn den optiske stasjonen](#)".
- 3 Sett på [stativet](#).

Fjerne kameraet



ADVARSEL: Før du gjør noe arbeid inne i datamaskinen, må du lese sikkerhetsinformasjonen som fulgte med datamaskinen og følge trinnene i [Før du gjør noe arbeid inne i datamaskinen](#). Etter at du har gjort noe arbeid inne i datamaskinen, skal du følge instruksjonene i [Etter at du har gjort noe arbeid inne i datamaskinen](#). Se mer informasjon om gode arbeidsvaner på hjemmesiden for overholdelse av forskrifter på www.dell.com/regulatory_compliance.

Før jobben



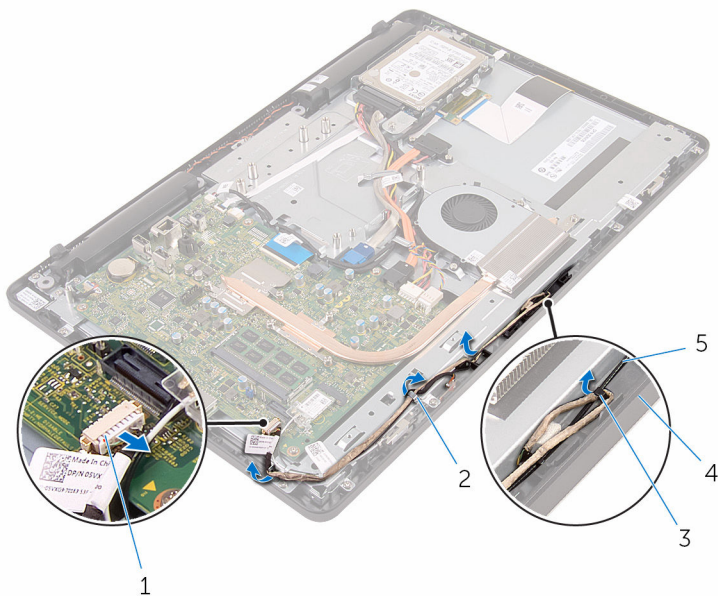
MERK: Dette kapittelet gjelder bare for systemer med en berørings skjerm. For systemer uten berørings skjerm, skal mikrofonene integreres på kameraenheten.

- 1 Ta av [stativet](#).
- 2 Følg fremgangsmåten fra trinn 1 til trinn 2 i "[Ta ut den optiske stasjonen](#)".
- 3 Ta av [bakdekselet](#).
- 4 Ta av [hovedkortskjoldet](#).

Fremgangsmåte

- 1 Koble mikrofon- og kamerakabelen fra hovedkortet.
- 2 Merk deg hvordan kamerakabelen føres, og fjern den fra kabelføringen og tappene på skjermbasen.
- 3 Merk deg hvordan antennekabelen føres, og fjern den fra kabelføringen og tappene på skjermbasen.

- 4 Fjern kamerakabelen fra tappen på baksiden av kamerarammen.

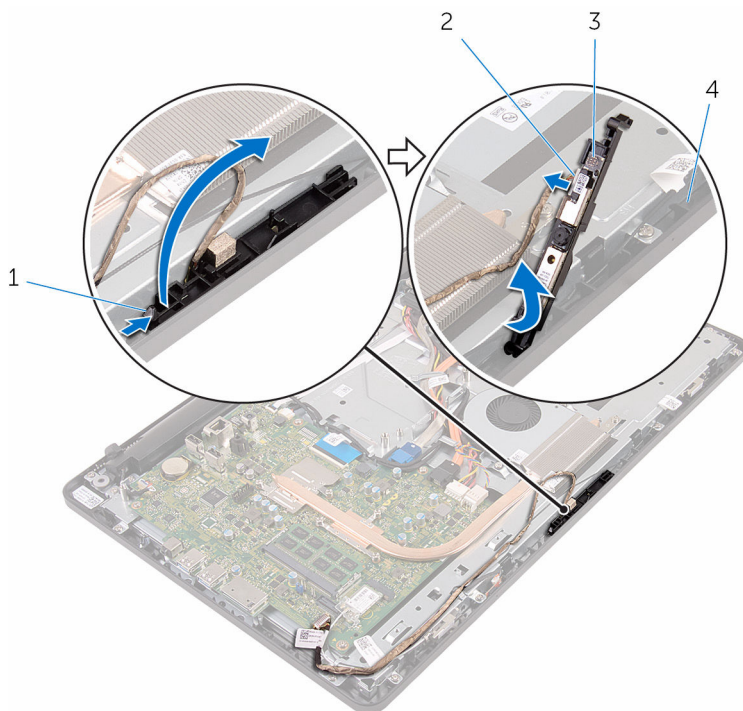


- | | | | |
|---|--------------------------|---|---------------|
| 1 | mikrofon- og kamerakabel | 2 | kabelføringer |
| 3 | tapp | 4 | skjermbase |
| 5 | antennekabel | | |

5 Bruk fingertuppene, trykk på festeklemmen, og snu kameraet.

6 Koble kamerakabelen fra kameraet.

7 Løs ut kamerarammen fra tappen på skjermbasen, og løft den av.



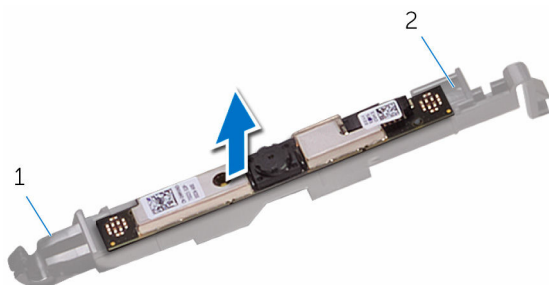
1 festeklips

2 kamerakabel

3 Kameraramme

4 skjermbase

8 Trekk kameraet forsiktig av kamerarammen.



1 tapp

2 Kameraramme

Sette inn kameraet



ADVARSEL: Før du gjør noe arbeid inne i datamaskinen, må du lese sikkerhetsinformasjonen som fulgte med datamaskinen og følge trinnene i [Før du gjør noe arbeid inne i datamaskinen](#). Etter at du har gjort noe arbeid inne i datamaskinen, skal du følge instruksjonene i [Etter at du har gjort noe arbeid inne i datamaskinen](#). Se mer informasjon om gode arbeidsvaner på hjemmesiden for overholdelse av forskrifter på www.dell.com/regulatory_compliance.

Fremgangsmåte

- 1 Fest kameraet til kamerammen.
- 2 Koble kamerakabelen til kameramodulen.
- 3 Trykk på kamerarammen ned i sporet på skjermrammen slik at den låses på plass.
- 4 Før strømkabelen og antennekabelen gjennom føringssporene på skjermbasen.
- 5 Koble kabelen til mikrofonen og kameraet til hovedkortet.

Etter jobben

- 1 Sett på [hovedkortskjoldet](#).
- 2 Sett på [bakdekselet](#).
- 3 Følg fremgangsmåten i trinn 4 i "[Sette inn den optiske stasjonen](#)".
- 4 Sett på [stativet](#).

Ta ut klokkebatteriet



ADVARSEL: Før du gjør noe arbeid inne i datamaskinen, må du lese sikkerhetsinformasjonen som fulgte med datamaskinen og følge trinnene i [Før du gjør noe arbeid inne i datamaskinen](#). Etter at du har gjort noe arbeid inne i datamaskinen, skal du følge instruksjonene i [Etter at du har gjort noe arbeid inne i datamaskinen](#). Se mer informasjon om gode arbeidsvaner på hjemmesiden for overholdelse av forskrifter på www.dell.com/regulatory_compliance.



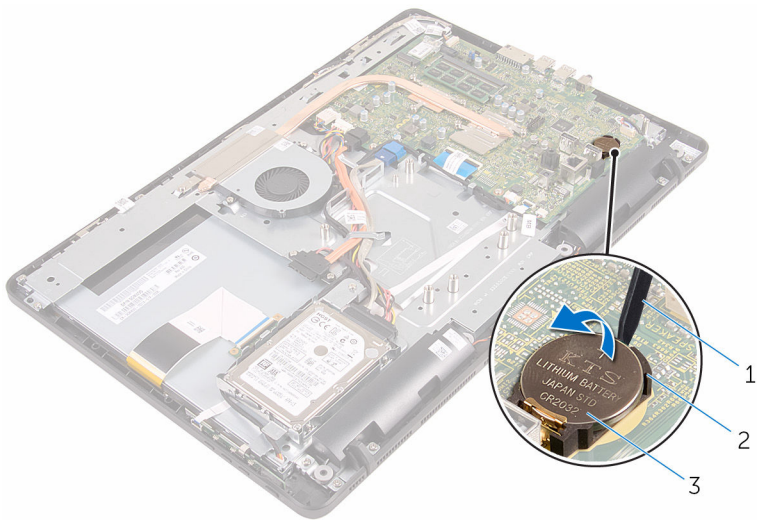
FORSIKTIG: Når du tar ut klokkebatteriet, blir BIOS-innstillingene tilbakestilt til standardverdiene. Det anbefales at du noterer ned BIOS-innstillingene før du tar ut klokkebatteriet.

Før jobben

- 1 Ta av [stativet](#).
- 2 Følg fremgangsmåten fra trinn 1 til trinn 2 i "[Ta ut den optiske stasjonen](#)".
- 3 Ta av [bakdekselet](#).
- 4 Ta av [hovedkortskjoldet](#).

Fremgangsmåte

Bruk en plastspiss til å lirke klokkebatteriet forsiktig ut av batterikontakten på hovedkortet.



1 plastspiss

2 batterikontakt

3 klokkebatteri

Sette inn klokkebatteriet



ADVARSEL: Før du gjør noe arbeid inne i datamaskinen, må du lese sikkerhetsinformasjonen som fulgte med datamaskinen og følge trinnene i [Før du gjør noe arbeid inne i datamaskinen](#). Etter at du har gjort noe arbeid inne i datamaskinen, skal du følge instruksjonene i [Etter at du har gjort noe arbeid inne i datamaskinen](#). Se mer informasjon om gode arbeidsvaner på hjemmesiden for overholdelse av forskrifter på www.dell.com/regulatory_compliance.

Fremgangsmåte

Sett klokkebatteriet inn i batteristøpslet med den positive siden oppover, og trykk batteriet ned på plass.

Etter jobben

- 1 Sett på [hovedkortskjoldet](#).
- 2 Sett på [bakdekselet](#).
- 3 Følg fremgangsmåten i trinn 4 i "[Sette inn den optiske stasjonen](#)".
- 4 Sett på [stativet](#).

Ta ut viften



ADVARSEL: Før du gjør noe arbeid inne i datamaskinen, må du lese sikkerhetsinformasjonen som fulgte med datamaskinen og følge trinnene i [Før du gjør noe arbeid inne i datamaskinen](#). Etter at du har gjort noe arbeid inne i datamaskinen, skal du følge instruksjonene i [Etter at du har gjort noe arbeid inne i datamaskinen](#). Se mer informasjon om gode arbeidsvaner på hjemmesiden for overholdelse av forskrifter på www.dell.com/regulatory_compliance.

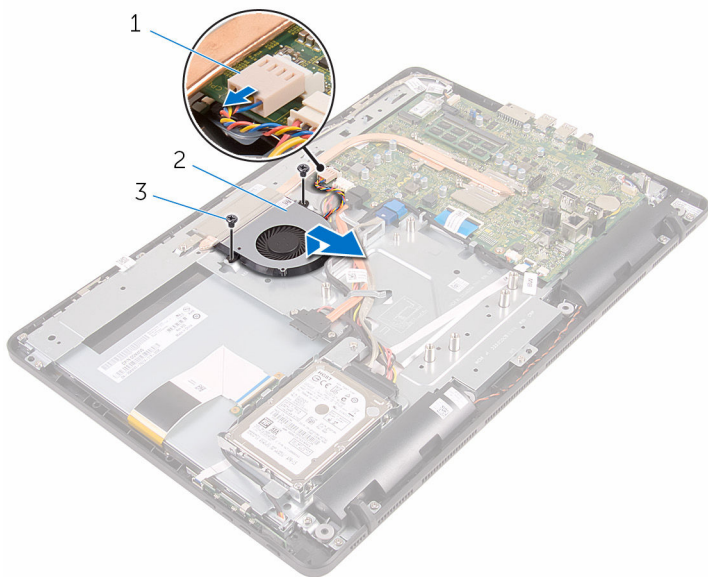
Før jobben

- 1 Ta av [stativet](#).
- 2 Følg fremgangsmåten fra trinn 1 til trinn 2 i "[Ta ut den optiske stasjonen](#)".
- 3 Ta av [bakdekselet](#).
- 4 Ta av [hovedkortskjoldet](#).

Fremgangsmåte

- 1 Koble viftekabelen fra hovedkortet.
- 2 Skru ut skruene som fester viften til skjermbasen.

3 Løft og skyv viften fra under varmeavlederen.



- 1 viftekabel
- 3 skruer (2)

- 2 vifte

Sette inn viften



ADVARSEL: Før du gjør noe arbeid inne i datamaskinen, må du lese sikkerhetsinformasjonen som fulgte med datamaskinen og følge trinnene i [Før du gjør noe arbeid inne i datamaskinen](#). Etter at du har gjort noe arbeid inne i datamaskinen, skal du følge instruksjonene i [Etter at du har gjort noe arbeid inne i datamaskinen](#). Se mer informasjon om gode arbeidsvaner på hjemmesiden for overholdelse av forskrifter på www.dell.com/regulatory_compliance.

Fremgangsmåte

- 1 Skyv viften under varmeavlederen, og plasser den på skjermbasen.
- 2 Juster skruehullene på viften etter skruehullene på skjermbasen.
- 3 Skru inn igjen skruene som fester viften til skjermbasen.
- 4 Koble viftekabelen til hovedkortet.

Etter jobben

- 1 Sett på [hovedkortskjoldet](#).
- 2 Sett på [bakdekselet](#).
- 3 Følg fremgangsmåten i trinn 4 i "[Sette inn den optiske stasjonen](#)".
- 4 Sett på [stativet](#).

Ta av varmeavlederen



ADVARSEL: Før du gjør noe arbeid inne i datamaskinen, må du lese sikkerhetsinformasjonen som fulgte med datamaskinen og følge trinnene i [Før du gjør noe arbeid inne i datamaskinen](#). Etter at du har gjort noe arbeid inne i datamaskinen, skal du følge instruksjonene i [Etter at du har gjort noe arbeid inne i datamaskinen](#). Se mer informasjon om gode arbeidsvaner på hjemmesiden for overholdelse av forskrifter på www.dell.com/regulatory_compliance.



ADVARSEL: Varmeavlederheten kan bli svært varm under normal drift. La varmeavlederen bli kald nok før du tar på den.



FORSIKTIG: For å sikre maksimal avkjøling av prosessoren må du ikke berøre varmeoverføringsområdene på varmeavlederen. Olje fra huden din kan redusere varmeoverføringsegenskapene til kjølepastaen.

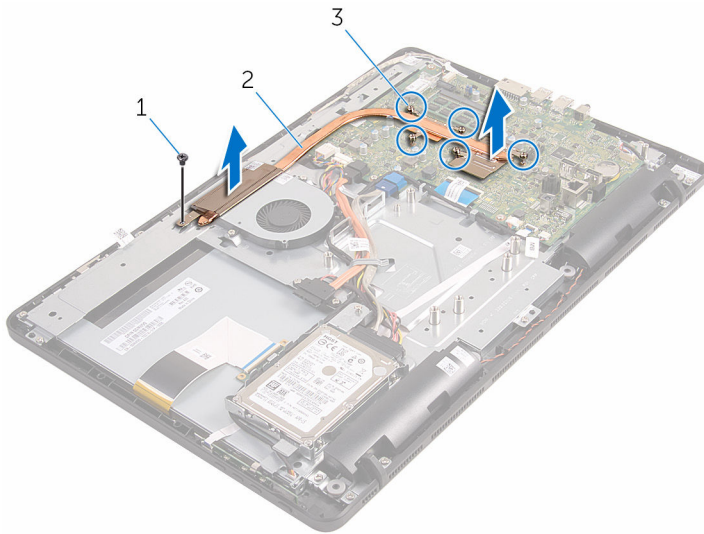
Før jobben

- 1 Ta av [stativet](#).
- 2 Følg fremgangsmåten fra trinn 1 til trinn 2 i "[Ta ut den optiske stasjonen](#)".
- 3 Ta av [bakdekselet](#).
- 4 Ta av [hovedkortskjoldet](#).

Fremgangsmåte

- 1 Fjern skruen som fester varmeavlederen til skjermbasen.
- 2 Løsne i rekkefølge (angitt på varmeavlederen) festeskruene som fester varmeavlederen til hovedkortet.

3 Løft varmeavlederen vekk fra hovedkortet.





1 skru


2 varmeavleder

3 festeskruer (5)

Sette inn varmeavlederen

 **ADVARSEL:** Før du gjør noe arbeid inne i datamaskinen, må du lese sikkerhetsinformasjonen som fulgte med datamaskinen og følge trinnene i [Før du gjør noe arbeid inne i datamaskinen](#). Etter at du har gjort noe arbeid inne i datamaskinen, skal du følge instruksjonene i [Etter at du har gjort noe arbeid inne i datamaskinen](#). Se mer informasjon om gode arbeidsvaner på hjemmesiden for overholdelse av forskrifter på www.dell.com/regulatory_compliance.

 **FORSIKTIG:** Feil justering av varmeavlederen kan forårsake skade på hovedkortet og prosessoren.

 **MERK:** Det opprinnelige smørefettet kan brukes på nytt hvis det opprinnelige hovedkortet og varmeavlederen installeres på nytt sammen. Hvis hovedkortet eller varmeavlederen skiftes ut, skal den termiske puten som følger med settet, brukes for å sikre at det oppnås termisk konduktivitet.

Fremgangsmåte

- 1 Juster festeskruene på varmeavlederen med skruehullene på hovedkortet.
- 2 Stram til, i rekkefølge (angitt på varmeavlederen), festeskruene som fester varmeavlederen til hovedkortet.
- 3 Skru inn skruen som fester varmeavlederen til skjermbasen.

Etter jobben

- 1 Sett på [hovedkortskjoldet](#).
- 2 Sett på [bakdekselet](#).
- 3 Følg fremgangsmåten i trinn 4 i "[Sette inn den optiske stasjonen](#)".
- 4 Sett på [stativet](#).

Ta av høyttalerne



ADVARSEL: Før du gjør noe arbeid inne i datamaskinen, må du lese sikkerhetsinformasjonen som fulgte med datamaskinen og følge trinnene i [Før du gjør noe arbeid inne i datamaskinen](#). Etter at du har gjort noe arbeid inne i datamaskinen, skal du følge instruksjonene i [Etter at du har gjort noe arbeid inne i datamaskinen](#). Se mer informasjon om gode arbeidsvaner på hjemmesiden for overholdelse av forskrifter på www.dell.com/regulatory_compliance.

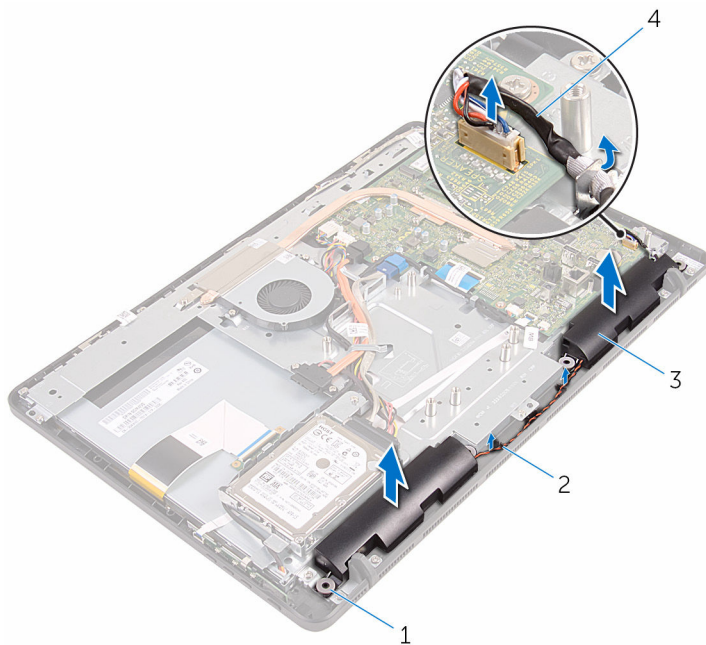
Før jobben

- 1 Ta av [stativet](#).
- 2 Følg fremgangsmåten fra trinn 1 til trinn 2 i "[Ta ut den optiske stasjonen](#)".
- 3 Ta av [bakdekselet](#).
- 4 Ta av [hovedkortskjoldet](#).

Fremgangsmåte

- 1 Koble høyttalerkabelen fra hovedkortet.
- 2 Merk deg føringen av høyttalerkabelen og plassering av gummipinnene på datamaskinrammen.

3 Løft høyttalerne sammen med høyttalerkabelen, ut av skjermrammen.



1 gummiringer (4)

3 høyttalere (2)

2 kabelføringer

4 høyttalerkabel

Sette inn høyttalerne



ADVARSEL: Før du gjør noe arbeid inne i datamaskinen, må du lese sikkerhetsinformasjonen som fulgte med datamaskinen og følge trinnene i [Før du gjør noe arbeid inne i datamaskinen](#). Etter at du har gjort noe arbeid inne i datamaskinen, skal du følge instruksjonene i [Etter at du har gjort noe arbeid inne i datamaskinen](#). Se mer informasjon om gode arbeidsvaner på hjemmesiden for overholdelse av forskrifter på www.dell.com/regulatory_compliance.





Fremgangsmåte

- 1 Plasser høyttalerne på skjermrammen ved hjelp av justeringspinnene og gummipinnene på skjermrammen.
- 2 Før høyttalerkabelen gjennom kabelføringene på skjermrammen og skjermpanelsokkelen.
- 3 Koble høyttalerkabelen til hovedkortet.

Etter jobben

- 1 Sett på [hovedkortskjoldet](#).
- 2 Sett på [bakdekselet](#).
- 3 Følg fremgangsmåten i trinn 4 i "[Sette inn den optiske stasjonen](#)".
- 4 Sett på [stativet](#).

Fjerne hovedkortet

-  **ADVARSEL:** Før du gjør noe arbeid inne i datamaskinen, må du lese sikkerhetsinformasjonen som fulgte med datamaskinen og følge trinnene i [Før du gjør noe arbeid inne i datamaskinen](#). Etter at du har gjort noe arbeid inne i datamaskinen, skal du følge instruksjonene i [Etter at du har gjort noe arbeid inne i datamaskinen](#). Se mer informasjon om gode arbeidsvaner på hjemmesiden for overholdelse av forskrifter på www.dell.com/regulatory_compliance.
-  **MERK:** Datamaskinens servicemerke er lagret inne i hovedkortet. Servicemerket må legges inn i BIOS-oppsettprogrammet etter at hovedkortet er byttet ut.
-  **MERK:** Når hovedkortet fjernes, fjernes alle endringer som er gjort til BIOS ved bruk av BIOS-oppsettprogrammet. Endringene må gjøres på nytt etter at hovedkortet er satt inn.
-  **MERK:** Før du kobler kablene fra hovedkortet, må du merke deg plasseringen av kontaktene, slik at du kan koble riktig til igjen etter at du har skiftet ut hovedkortet.

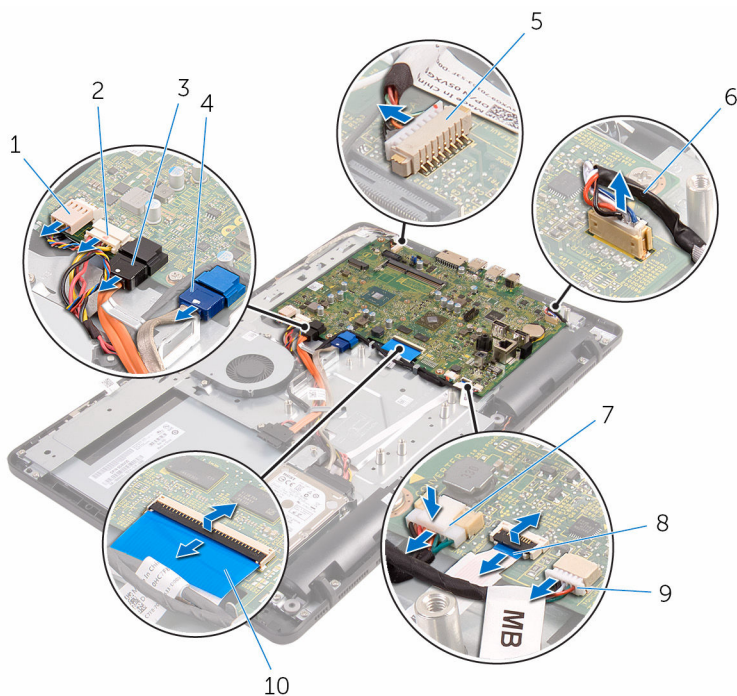
Før jobben

- 1 Ta av [stativet](#).
- 2 Følg fremgangsmåten fra trinn 1 til trinn 2 i "[Ta ut den optiske stasjonen](#)".
- 3 Ta av [bakdekselet](#).
- 4 Ta av [hovedkortskjoldet](#).
- 5 Ta ut [varmeavlederen](#).
- 6 Ta ut [minnemodulen](#).
- 7 Ta ut [trådløskortet](#).

Fremgangsmåte

- 1 Koble viftekabelen, strømkabel til harddisken og den optiske stasjonen, databkabelen til den optiske stasjonen og harddisken, kabelen til mikrofonen og kameraet, høyttalerkabelen, strømkabelen til skjermpanel og berøringskortkabelen fra hovedkortet.

- 2 Åpne låsene og koble kontrollknappkortkabelen og skjermkabelen fra hovedkortet.

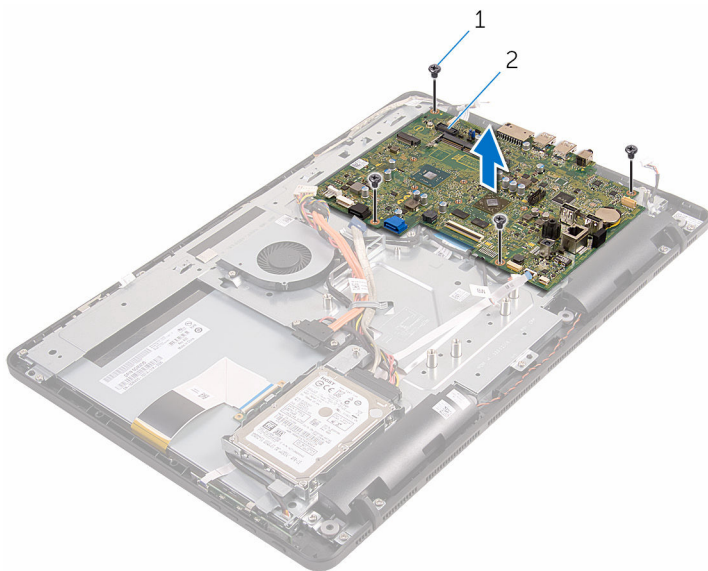


- | | | | |
|---|-------------------------------------|----|--|
| 1 | vifte kabel | 2 | strømkabel til harddisken og den optiske stasjonen |
| 3 | datakabel til den optiske stasjonen | 4 | datakabel for harddisk |
| 5 | Mikrofon- og kamerakabel | 6 | høytalerkabel |
| 7 | skjermpanelets strømkabel | 8 | kabel til kontrollknappkortet |
| 9 | kabel til styreplaten | 10 | skjermkabel |

MERK:
Styrekortkabelen er ikke tilgjengelig på systemer uten berøringsskjerm.

- 3 Fjern skruene som fester hovedkortet til skjermbasen.


4 Løft hovedkortet av skjermbasen.




1 skruer (4)

2 hovedkort

Sette inn hovedkortet

 **ADVARSEL:** Før du gjør noe arbeid inne i datamaskinen, må du lese sikkerhetsinformasjonen som fulgte med datamaskinen og følge trinnene i [Før du gjør noe arbeid inne i datamaskinen](#). Etter at du har gjort noe arbeid inne i datamaskinen, skal du følge instruksjonene i [Etter at du har gjort noe arbeid inne i datamaskinen](#). Se mer informasjon om gode arbeidsvaner på hjemmesiden for overholdelse av forskrifter på www.dell.com/regulatory_compliance.

 **MERK:** Datamaskinens servicemerke er lagret inne i hovedkortet. Servicemerket må legges inn i BIOS-oppsettprogrammet etter at hovedkortet er byttet ut.

 **MERK:** Når hovedkortet fjernes, fjernes alle endringer som er gjort til BIOS ved bruk av BIOS-oppsettprogrammet. Endringene må gjøres på nytt etter at hovedkortet er satt inn.

Fremgangsmåte

- 1 Juster skruehullene på hovedkortet etter skruehullene på skjermbasen.
- 2 Skru inn skruene som fester hovedkortet til skjermbasen.
- 3 Skyv kontrollknappkortet og skjermkablene til kontaktene på hovedkortet, og lukk låsene for å feste kablene.
- 4 Koble til styrekortkabelen, strømkabelen på skjermpanelet, høyttalerkabelen, mikrofon- og kamerakabelen, datakabelen til harddisken, datakabelen til den optiske stasjonen, strømkabelen til harddisken og den optiske stasjonen, og viften til hovedkortet.

Etter jobben

- 1 Sett inn [trådløskortet](#).
- 2 Sett inn [minnemodulen](#).
- 3 Sett inn [varmeavlederen](#).
- 4 Sett på [hovedkortsjoldet](#).
- 5 Sett på [bakdekselet](#).
- 6 Følg fremgangsmåten i trinn 4 i "[Sette inn den optiske stasjonen](#)".
- 7 Sett på [stativet](#).

Fjerne skjermkabelen



ADVARSEL: Før du gjør noe arbeid inne i datamaskinen, må du lese sikkerhetsinformasjonen som fulgte med datamaskinen og følge trinnene i [Før du gjør noe arbeid inne i datamaskinen](#). Etter at du har gjort noe arbeid inne i datamaskinen, skal du følge instruksjonene i [Etter at du har gjort noe arbeid inne i datamaskinen](#). Se mer informasjon om gode arbeidsvaner på hjemmesiden for overholdelse av forskrifter på www.dell.com/regulatory_compliance.

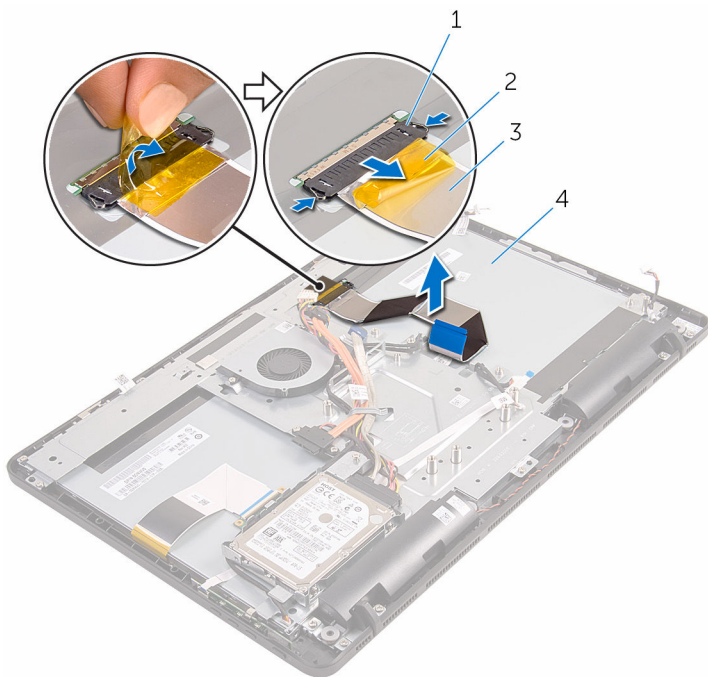
Før jobben

- 1 Ta av [stativet](#).
- 2 Følg fremgangsmåten fra trinn 1 til trinn 2 i "[Ta ut den optiske stasjonen](#)".
- 3 Ta av [bakdekselet](#).
- 4 Ta ut [minnemodulen](#).
- 5 Ta ut [trådløskortet](#).
- 6 Ta ut [kontrollpanelkortet](#).
- 7 Ta ut [mikrofonen](#).
- 8 Ta av [hovedkortskjoldet](#).
- 9 Ta ut [varmeavlederen](#).
- 10 Ta ut [hovedkortet](#).

Fremgangsmåte

- 1 Fjern teipen som fester skjermkabelen til skjermenheten.
- 2 Løftklemmene, og koble skjermkabelen fra skjermenhetene.

3 Løft skjermkabelen vekk fra skjermenheten.



1 klemmer (2)

2 teip

3 skjermkabel

4 skjermenhet

Sette inn skjermkabelen



ADVARSEL: Før du gjør noe arbeid inne i datamaskinen, må du lese sikkerhetsinformasjonen som fulgte med datamaskinen og følge trinnene i [Før du gjør noe arbeid inne i datamaskinen](#). Etter at du har gjort noe arbeid inne i datamaskinen, skal du følge instruksjonene i [Etter at du har gjort noe arbeid inne i datamaskinen](#). Se mer informasjon om gode arbeidsvaner på hjemmesiden for overholdelse av forskrifter på www.dell.com/regulatory_compliance.

Fremgangsmåte

- 1 Koble skjermkabelen til skjermenheten, og lukk låsen for å feste k'abelen.
- 2 Fest teipen som fester skjermkabelen til skjermenheten.

Etter jobben

- 1 Sett inn [hovedkortet](#).
- 2 Sett inn [varmeavlederen](#).
- 3 Sett på [hovedkortskjoldet](#).
- 4 Sett inn [mikrofonen](#).
- 5 Sett inn [kontrollknappkortet](#).
- 6 Sett inn [trådløskortet](#).
- 7 Sett inn [minnemodulen](#).
- 8 Sett på [bakdekselet](#).
- 9 Følg fremgangsmåten i trinn 4 i "[Sette inn den optiske stasjonen](#)".
- 10 Sett på [stativet](#).

Ta av skjermenheten



ADVARSEL: Før du gjør noe arbeid inne i datamaskinen, må du lese sikkerhetsinformasjonen som fulgte med datamaskinen og følge trinnene i [Før du gjør noe arbeid inne i datamaskinen](#). Etter at du har gjort noe arbeid inne i datamaskinen, skal du følge instruksjonene i [Etter at du har gjort noe arbeid inne i datamaskinen](#). Se mer informasjon om gode arbeidsvaner på hjemmesiden for overholdelse av forskrifter på www.dell.com/regulatory_compliance.

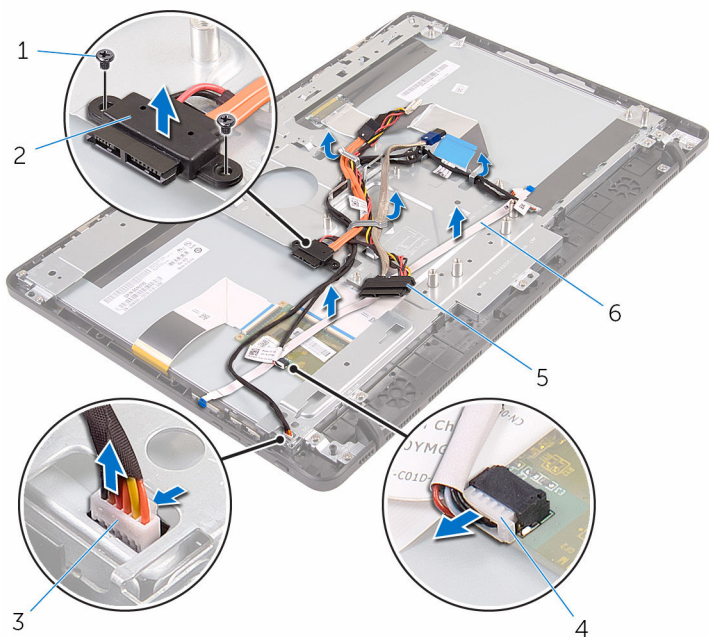
Før jobben

- 1 Ta av [stativet](#).
- 2 Følg fremgangsmåten fra trinn 1 til trinn 2 i "[Ta ut den optiske stasjonen](#)".
- 3 Ta av [bakdekselet](#).
- 4 Følg fremgangsmåten fra trinn 1 til trinn 4 i "[Ta ut harddisken](#)".
- 5 Ta ut [kontrollpanelkortet](#).
- 6 Ta ut [mikrofonen](#).
- 7 Ta av [hovedkortskjoldet](#).
- 8 Ta ut [kameraet](#).
- 9 Ta ut [viften](#).
- 10 Ta ut [varmeavlederen](#).
- 11 Ta ut [minnemodulen](#).
- 12 Ta av [høytalerne](#).
- 13 Ta ut [trådløskortet](#).
- 14 Ta ut [hovedkortet](#).
- 15 Fjern [skjermkabelen](#).

Fremgangsmåte

- 1 Skru ut skruene som fester den optiske stasjonen til skjermbasen.
- 2 Koble kabelen til kortkabelen til berøringsskjermen og strømkabelen til skjermpanelet fra kontaktene på skjermbasen..

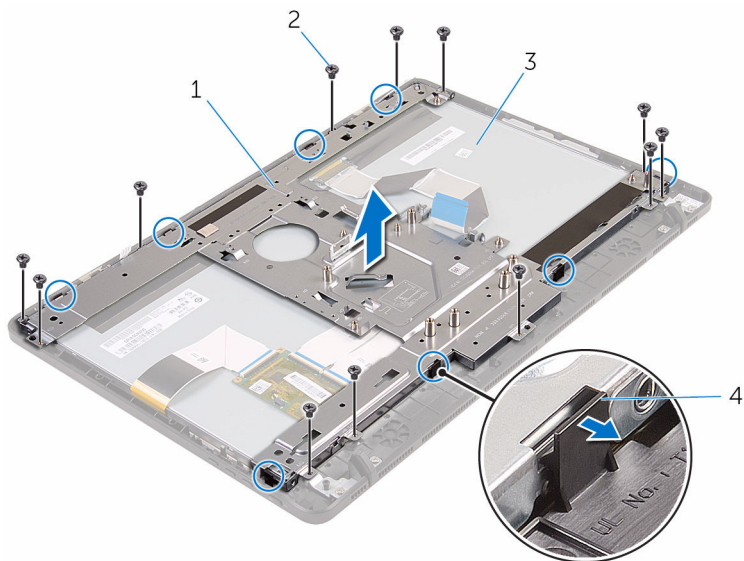
- 3** Noter deg føringen av den optiske stasjonen, styrekortet, skjermens bakgrunnsbelysning, harddisken og kablene til kontrollknappkortet, og fjern kablene fra føringssporene på skjermbasen.



- | | | | |
|---|----------------------------------|---|-------------------------------------|
| 1 | skruer (2) | 2 | datakabel til den optiske stasjonen |
| 3 | kabel til berøringskjermens kort | 4 | skjermpanelets strømkabel |
| 5 | harddiskkabel | 6 | kabel til kontrollknappkortet |

- 4** Fjern skruene som fester skjermbasen til skjermenheten.

- 5 Løsne skjermbasen fra tappene på skjermenheten.



- 1 Skjermbase
3 skjermenhet

- 2 skruer (12)
4 tapper (8)

- 6 Løft skjermbasen av skjermenheten.
7 Fjern [gummiføttene](#).



1 skjermenhet

Sette på skjermenheten



ADVARSEL: Før du gjør noe arbeid inne i datamaskinen, må du lese sikkerhetsinformasjonen som fulgte med datamaskinen og følge trinnene i [Før du gjør noe arbeid inne i datamaskinen](#). Etter at du har gjort noe arbeid inne i datamaskinen, skal du følge instruksjonene i [Etter at du har gjort noe arbeid inne i datamaskinen](#). Se mer informasjon om gode arbeidsvaner på hjemmesiden for overholdelse av forskrifter på www.dell.com/regulatory_compliance.

Fremgangsmåte

- 1 Sett på [gummiføttene](#).
- 2 Skyv tappene på skjermenheten inn i sporene på skjermbasen.
- 3 Sette på skjermbasen på skjermenheten.
- 4 Sett inn skruene som fester skjermbasen til skjermenheten.
- 5 Legg den optiske stasjonen, styrekortkabelen, skjermbaklyskabelen, harddiskkablene og kontrollknappkortkabelen gjennom kabelføringene på skjermbasen.
- 6 Skru inn skruene som fester den optiske stasjonen til vise-skjermbasen.

Etter jobben

- 1 Sett inn [skjermkabelen](#).
- 2 Sett inn [hovedkortet](#).
- 3 Sett inn [trådløskortet](#).
- 4 Sett inn [høytalerne](#).
- 5 Sett inn [minnemodulen](#).
- 6 Sett inn [varmeavlederen](#).
- 7 Sett inn [viften](#).
- 8 Sett inn [kameraet](#).
- 9 Sett på [hovedkortskjoldet](#).
- 10 Sett inn [mikrofonen](#).
- 11 Sett inn [kontrollknappkortet](#).
- 12 Følg fremgangsmåten fra trinn 3 til trinn 7 i "[Sette inn harddisken](#)".
- 13 Sett på [bakdekselet](#).

- 14 Følg fremgangsmåten i trinn 4 i "[Sette inn den optiske stasjonen](#)".
- 15 Sett på [stativet](#).

Ta av gummiføttene



ADVARSEL: Før du gjør noe arbeid inne i datamaskinen, må du lese sikkerhetsinformasjonen som fulgte med datamaskinen og følge trinnene i [Før du gjør noe arbeid inne i datamaskinen](#). Etter at du har gjort noe arbeid inne i datamaskinen, skal du følge instruksjonene i [Etter at du har gjort noe arbeid inne i datamaskinen](#). Se mer informasjon om gode arbeidsvaner på hjemmesiden for overholdelse av forskrifter på www.dell.com/regulatory_compliance.

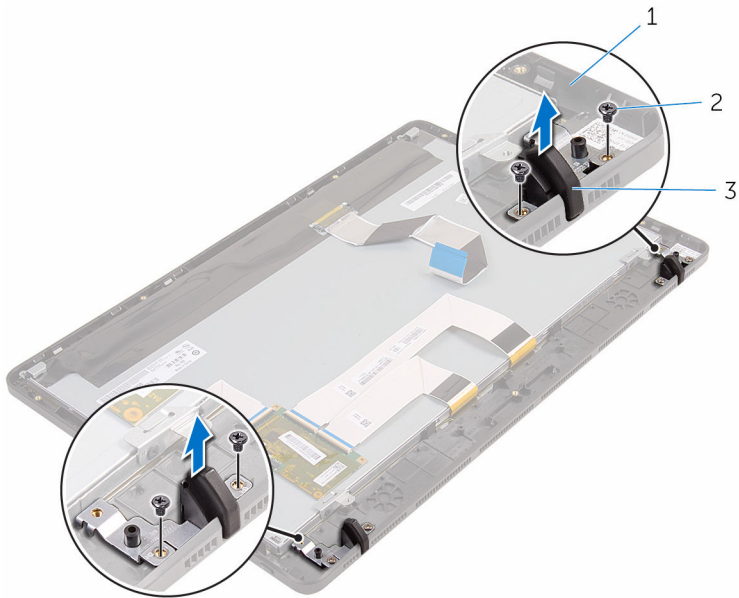
Før jobben

- 1 Ta av [stativet](#).
- 2 Følg fremgangsmåten fra trinn 1 til trinn 2 i "[Ta ut den optiske stasjonen](#)".
- 3 Ta av [bakdekselet](#).
- 4 Følg fremgangsmåten fra trinn 1 til trinn 4 i "[Ta ut harddisken](#)".
- 5 Ta av [hovedkortskjoldet](#).
- 6 Ta ut [viften](#).
- 7 Ta ut [varmeavlederen](#).
- 8 Ta ut [minnemodulen](#).
- 9 Ta av [høytalerne](#).
- 10 Ta ut [trådløskortet](#).
- 11 Ta ut [hovedkortet](#).
- 12 Følg fremgangsmåten fra trinn 1 til trinn 6 i "[Ta av skjermenheten](#)".

Fremgangsmåte

- 1 Fjern skruene som fester gummiføttene til skjermmrammen.

2 Løft gummiføttene ut av skje­rammen.



- 1 skje­ramme
- 3 Gummiføtter (2)

- 2 skruer (4)

Sette på gummiføttene



ADVARSEL: Før du gjør noe arbeid inne i datamaskinen, må du lese sikkerhetsinformasjonen som fulgte med datamaskinen og følge trinnene i [Før du gjør noe arbeid inne i datamaskinen](#). Etter at du har gjort noe arbeid inne i datamaskinen, skal du følge instruksjonene i [Etter at du har gjort noe arbeid inne i datamaskinen](#). Se mer informasjon om gode arbeidsvaner på hjemmesiden for overholdelse av forskrifter på www.dell.com/regulatory_compliance.

Fremgangsmåte


- 1 Juster skruerullene på gummiføttene etter skruerullene på skjermmrammen.
- 2 Skru inn skruene som fester gummiføttene til skjermmrammen.


Etter jobben

- 1 Følg fremgangsmåten fra trinn 2 til trinn 6 i "[Sette inn skjermenheten](#)".
- 2 Sett inn [hovedkortet](#).
- 3 Sett inn [trådløskortet](#).
- 4 Sett inn [høytalerne](#).
- 5 Sett inn [minnemodulen](#).
- 6 Sett inn [varmeavlederen](#).
- 7 Sett inn [viften](#).
- 8 Sett på [hovedkortskjoldet](#).
- 9 Følg fremgangsmåten fra trinn 3 til trinn 7 i "[Sette inn harddisken](#)".
- 10 Sett på [bakdekselet](#).
- 11 Følg fremgangsmåten i trinn 4 i "[Sette inn den optiske stasjonen](#)".
- 12 Sett på [stativet](#).

BIOS-oppsettprogram

Oversikt

 **FORSIKTIG:** Du bør ikke endre innstillingene for BIOS-oppsettprogrammet med mindre du er en virkelig erfaren databruker. Enkelte endringer kan gjøre at datamaskinen ikke fungerer slik den skal.


 **MERK:** Før du endrer BIOS-oppsettprogrammet, anbefales du å skrive ned informasjonen på skjermbildet for BIOS-oppsettprogrammet for fremtidig referanse.

Bruk BIOS-oppsettprogrammet til å:


- Få informasjon om maskinvaren som er installert på datamaskinen, for eksempel størrelse på RAM, harddisk og så videre.
- Andre systemkonfigurasjonsinformasjon-
- Fastsette eller endre et alternativ som kan velges av brukeren, som brukeropassord, type harddisk som er installert, aktivere eller deaktivere basisenheter og så videre.

Gå inn i BIOS-oppsettprogrammet

- 1 Slå på (eller omstart) datamaskinen.
- 2 Mens DELL-logoen vises under POST venter du til F2-ledeteksten vises. Trykk deretter umiddelbart på F2.

 **MERK:** F2-ledeteksten indikerer at tastaturet har initialisert. Denne ledeteksten kan vises svært raskt, derfor må du se etter den. Trykk deretter på F2. Hvis du trykker på F2 før F2-ledeteksten, blir dette tastetrykket borte. Hvis du venter for lenge og operativsystemlogoen vises, skal du fortsette å vente til du ser operativsystemets skrivebord. Slå deretter av datamaskinen, og prøv på nytt.


Slette glemte passord

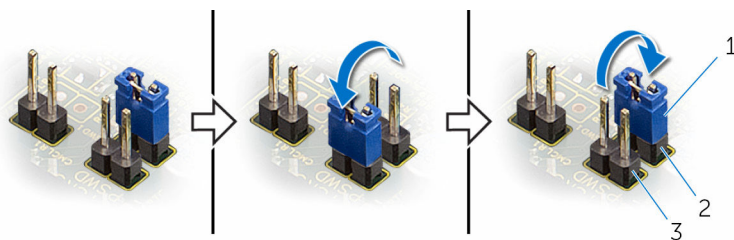
 **ADVARSEL:** Før du gjør noe arbeid inne i datamaskinen, må du lese sikkerhetsinformasjonen som fulgte med datamaskinen og følge trinnene i [Før du gjør noe arbeid inne i datamaskinen](#). Etter at du har gjort noe arbeid inne i datamaskinen, skal du følge instruksjonene i [Etter at du har gjort noe arbeid inne i datamaskinen](#). Se mer informasjon om gode arbeidsvaner på hjemmesiden for overholdelse av forskrifter på www.dell.com/regulatory_compliance.

Før jobben

- 1 Ta av [stativet](#).
- 2 Følg fremgangsmåten fra trinn 1 til trinn 2 i "[Ta ut den optiske stasjonen](#)".
- 3 Ta av [bakdekselet](#).
- 4 Ta av [hovedkortskjoldet](#).

Fremgangsmåte

- 1 Finn krysskoblingen for passord (PSWD) på hovedkortet.
 -  **MERK:** Se "[Hovedkortkomponenter](#)" for å finne mer informasjon om plasseringen av CMOS og bryter for tilbakestilling av passord.
- 2 Fjern krysskoblingspluggen fra standard krysskoblingspinnene, og koble den til passord-krysskoblingspinnene.
- 3 Vent i 5 sekunder, og sett deretter krysskoblingspluggen inn i den opprinnelige plasseringen.



- 1 krysskoblingsplugg
- 2 standard krysskoblingspinner
- 3 Passord-krysskoblingspinner

Etter jobben

- 1 Sett på [hovedkortskjoldet](#).
- 2 Sett på [bakdekselet](#).
- 3 Følg fremgangsmåten i trinn 4 i "[Sette inn den optiske stasjonen](#)".
- 4 Sett på [stativet](#).

Slette CMOS-innstillinger



ADVARSEL: Før du gjør noe arbeid inne i datamaskinen, må du lese sikkerhetsinformasjonen som fulgte med datamaskinen og følge trinnene i [Før du gjør noe arbeid inne i datamaskinen](#). Etter at du har gjort noe arbeid inne i datamaskinen, skal du følge instruksjonene i [Etter at du har gjort noe arbeid inne i datamaskinen](#). Se mer informasjon om gode arbeidsvaner på hjemmesiden for overholdelse av forskrifter på www.dell.com/regulatory_compliance.

Før jobben

- 1 Ta av [stativet](#).
- 2 Følg fremgangsmåten fra trinn 1 til trinn 2 i "[Ta ut den optiske stasjonen](#)".
- 3 Ta av [bakdekselet](#).
- 4 Ta av [hovedkortskjoldet](#).

Fremgangsmåte

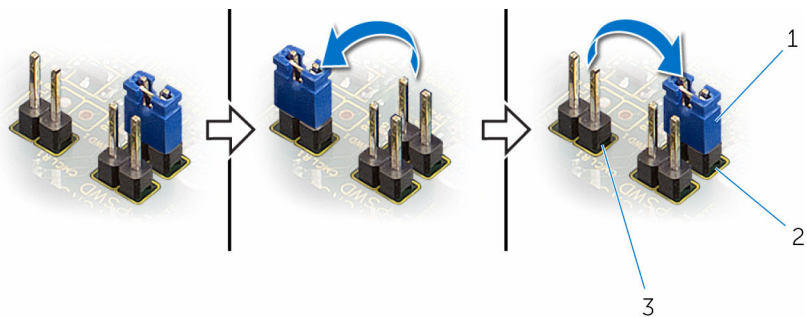
- 1 Finn krysskoblingen for CMOS (CMCL R2) på hovedkortet.



MERK: Se "[Hovedkortkomponenter](#)" for å finne mer informasjon om plasseringen av CMOS og bryter for tilbakestilling av passord.

- 2 Fjern krysskoblingspluggen fra standard krysskoblingspinnene, og koble den til CMOS-krysskoblingspinnene.

- 3** Vent i 5 sekunder, og sett deretter krysskoblingspluggen i den opprinnelige plasseringen.



- 1 krysskoblingsplugg 2 standard krysskoblingspinner
- 3 CMOS-krysskoblingspinner

Etter jobben

- 1 Sett på [hovedkortskjoldet](#).
- 2 Sett på [bakdekselet](#).
- 3 Følg fremgangsmåten i trinn 4 i "[Sette inn den optiske stasjonen](#)".
- 4 Sett på [stativet](#).

Flash-oppdatere BIOS

Det kan være nødvendig å flash-oppdatere BIOS når en oppdatering er tilgjengelig, eller når hovedkortet er blitt skiftet ut. Slik oppdaterer (Flasher) du BIOS:

- 1 Slå på datamaskinen.
- 2 Gå til **www.dell.com/support**.
- 3 Klikk på **Product Support** (Produktstøtte), oppgi servicekoden til datamaskinen, og klikk på **Submit** (Send).
 -  **MERK:** Hvis du ikke har datamaskinens servicekode, kan du bruke funksjonen automatisk påvisning eller manuelt søk etter datamaskinmodellen.
- 4 Klikk på **Drivers & Downloads** (Drivere og nedlastinger).
- 5 Velg operativsystemet som er installert på din datamaskin.
- 6 Bla nedover på siden, og utvid **BIOS**.
- 7 Klikk **Download File** (last ned fil) for å laste ned den siste versjonen av BIOS til din maskin.
- 8 Lagre filen og så snart nedlastingen er fullført må du navigere deg fram til mappen som du lagret oppdateringsfilen til BIOS i.
- 9 Dobbeltklikk på ikonet til oppdateringsfilen for BIOSen, og følg veiledningen på skjermen.